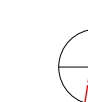
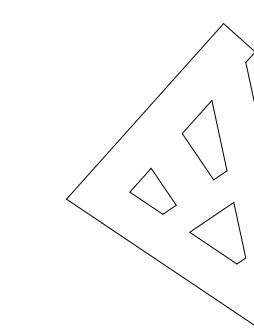


KVSE
ZONE GP



+/- 0.00 = 434.88 m ü.M.



Projekt: Kantonale Verwaltung Seetalplatz, Emmen
Präfix: 111
Nr.: 1100
Plan: Grundriss DA

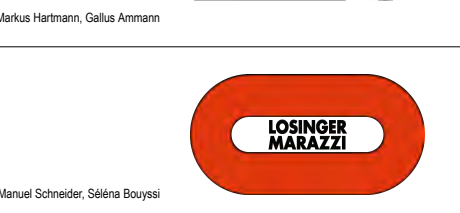
Version

Version	Beschreibung	Gezeichnet

Bauherrschaft: Kanton Luzern
vertreten durch die Dienststelle Immobilien
Stadthofstrasse 4, CH - 6002 Luzern
Mail: info@luzern.ch



Totalunternehmer: Losinger Marazzi AG
Alpenstrasse 6, CH - 6004 Luzern
Tel.: 0041 58 4567 071
Mail: info@losinger-marazzi.ch



Planverfasser: MAX DUDLER AG
Färberstrasse 6, CH - 8008 Zürich
Tel.: +41 (0) 44 454 30 60
Mail: info@maxdudler.ch



Phase 33 Baueingabe **Format** 841 x 841 **Version** 221001
Datum / Gezeichnet 1.10.2022 / md **Masstab** 1:200 **Rev.** md

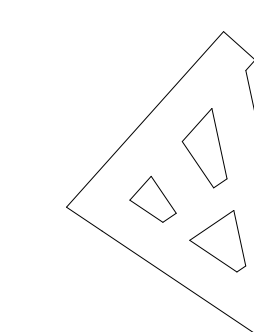
Referenzplan -
Plan-Code KVSE_ARC_MDU_GRP_DA_GP_1100

0 2 20



KVSE

ZONE GP



±0.00 = 434.88 m ü.M.



Projekt: Kantonale Verwaltung Seetalplatz, Emmen
Präfix: 111
Nr.: 1000
Plan: Grundriss EG

Version

Version	Beschreibung	Gezeichnet

Bauherrschaft: Kanton Luzern
 vertreten durch die Dienststelle Immobilien
 Stadthofstrasse 4, CH - 6002 Luzern
 Mail: info@luzern.ch



Totalunternehmer: Losinger Marazzi AG
 Alpenstrasse 6, CH - 6004 Luzern
 Tel.: 0041 58 4567 071
 Mail: info@losinger-marazzi.ch

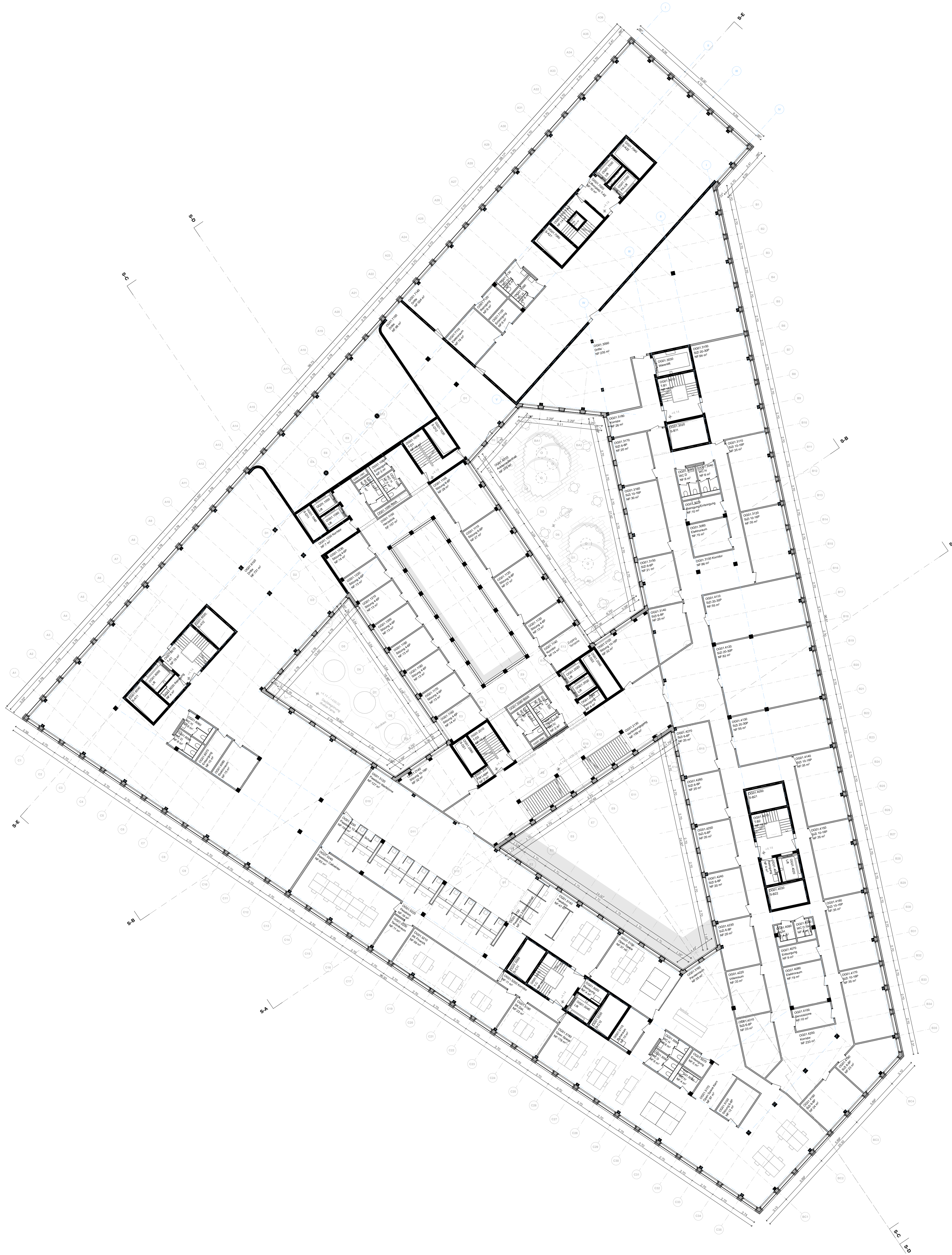


Planverfasser: MAX DUDLER AG
 Färberstrasse 6, CH - 8008 Zürich
 Tel.: +41 (0) 44 454 30 60
 Mail: info@maxdudler.ch



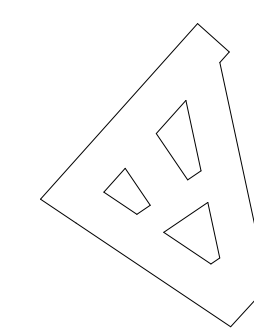
Phase 33 Baueingabe **Format** 841 x 841 **Version** 221001
Datum / Gezeichnet 1.10.2022 / md **Masstab** 1:200 **Rev.** md

Referenzplan -
Plan-Code KVSE_ARC_MDU_GRP_EG_GP_1000



KVSE

ZONE GP



+0.00 = 434.88 m ü.M.



Projekt: Kantonale Verwaltung Seetalplatz, Emmen
 Präfix: 111
 Nr.: 1010
 Plan: Grundriss 1.0G

Version

Version	Beschreibung	Gezeichnet

Bauherrschaft: Kanton Luzern
 vertreten durch die Dienststelle Immobilien
 Stadthofstrasse 4, CH - 6002 Luzern
 Mail: info@luzern.ch



Totalunternehmer: Losinger Marazzi AG
 Alpenstrasse 6, CH - 6004 Luzern
 Tel.: 0041 58 4567 071
 Mail: info@losinger-marazzi.ch

Manuel Schärer, Silvia Buzzi



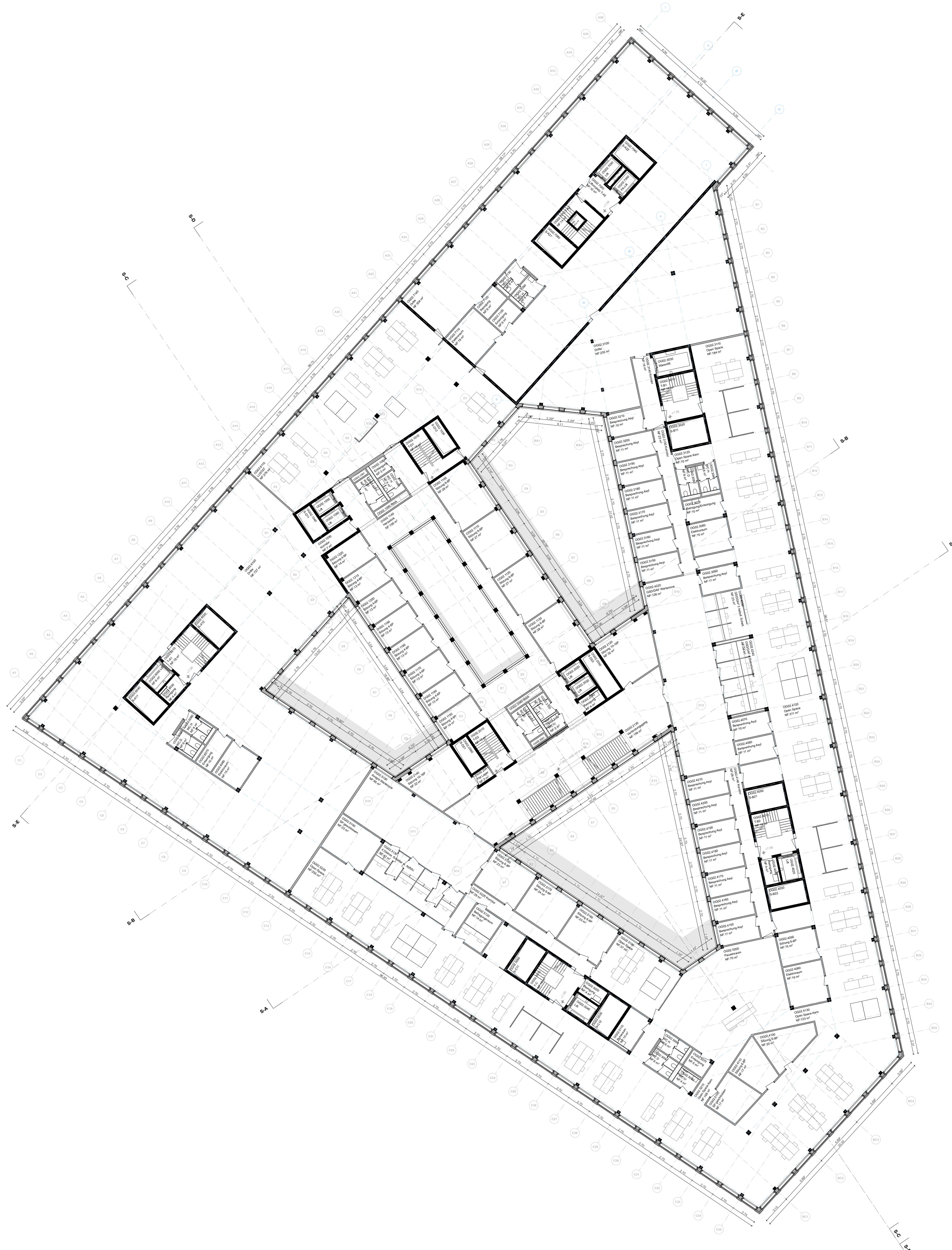
Planverfasser: MAX DUDLER AG
 Färberstrasse 6, CH - 8008 Zürich
 Tel.: +41 (0) 44 454 30 60
 Mail: info@maxdudler.ch

maxdudler *Losinger Marazzi*

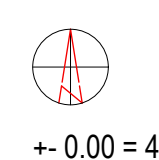
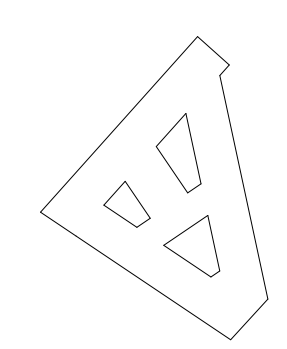


Phase 33 Baueingabe Format 841 x 841 Version 221001
 Datum / Gezeichnet 1.10.2022 / md Masstab 1:200 Rev. md

Referenzplan KVSE_ARC_MDU_GRP_01_GP_1010
 Plan-Code



KVSE
ZONE GP



+/- 0.00 = 434.88 m ü.M.



Projekt: Kantonale Verwaltung Seetalplatz, Emmen
Präfix: 111
Nr.: 1020
Plan: Grundriss 2.OG

Version	Beschreibung	Gezeichnet

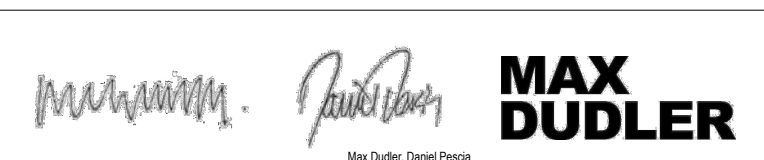
Bauherrschaft: Kanton Luzern
vertreten durch die Dienststelle Immobilien
Stadthofstrasse 4, CH - 6002 Luzern
Mail: info@luzern.ch



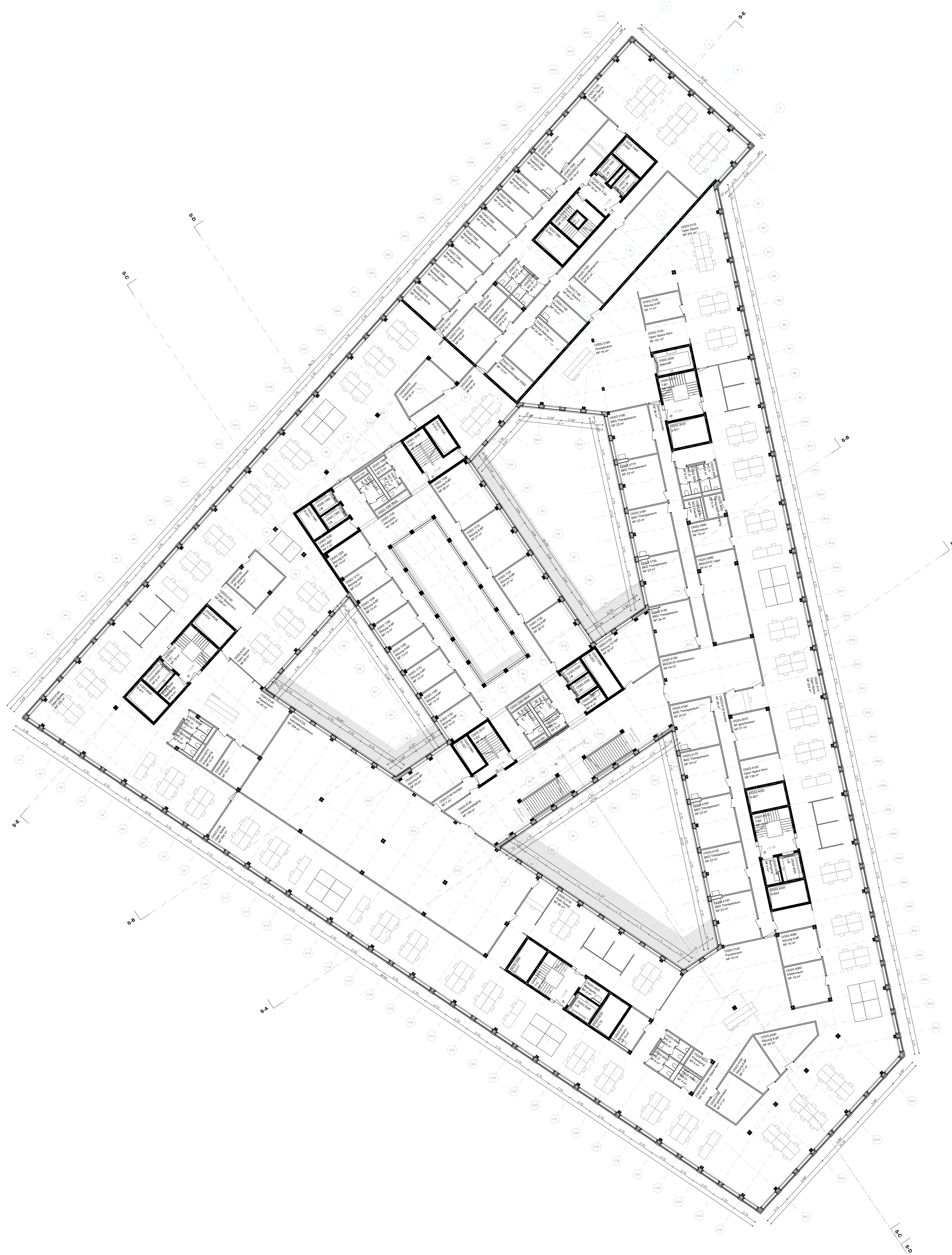
Totalunternehmer: Losinger Marazzi AG
Alpenstrasse 6, CH - 6004 Luzern
Tel.: 0041 58 4567 071
Mail: info@losinger-marazzi.ch



Planverfasser: MAX DUDLER AG
Färberstrasse 6, CH - 8008 Zürich
Tel.: +41 (0) 44 454 30 60
Mail: info@maxdudler.ch

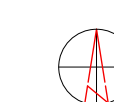
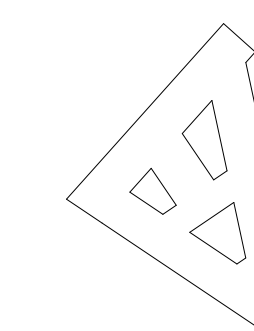


Phase 33 Baueingabe Format 841 x 841 Version 221001
Datum / Gezeichnet 1.10.2022 / md Masstab 1:200 Rev. md
Referenzplan -
Plan-Code KVSE_ARC_MDU_GRP_02_GP_1020



KVSE

ZONE GP



+/- 0.00 = 434.88 m ü.M.



Projekt: Kantonale Verwaltung Seetalplatz, Emmen
Präfix: 111
Nr.: 1030
Plan: Grundriss 3.OG

Version

Version	Beschreibung	Gezeichnet

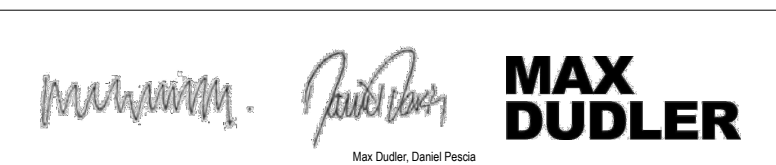
Bauherrschaft: Kanton Luzern
 vertreten durch die Dienststelle Immobilien
 Stadthofstrasse 4, CH - 6002 Luzern
 Mail: info@luzern.ch



Totalunternehmer: Losinger Marazzi AG
 Alpenstrasse 6, CH - 6004 Luzern
 Tel.: 0041 58 4567 071
 Mail: info@losinger-marazzi.ch

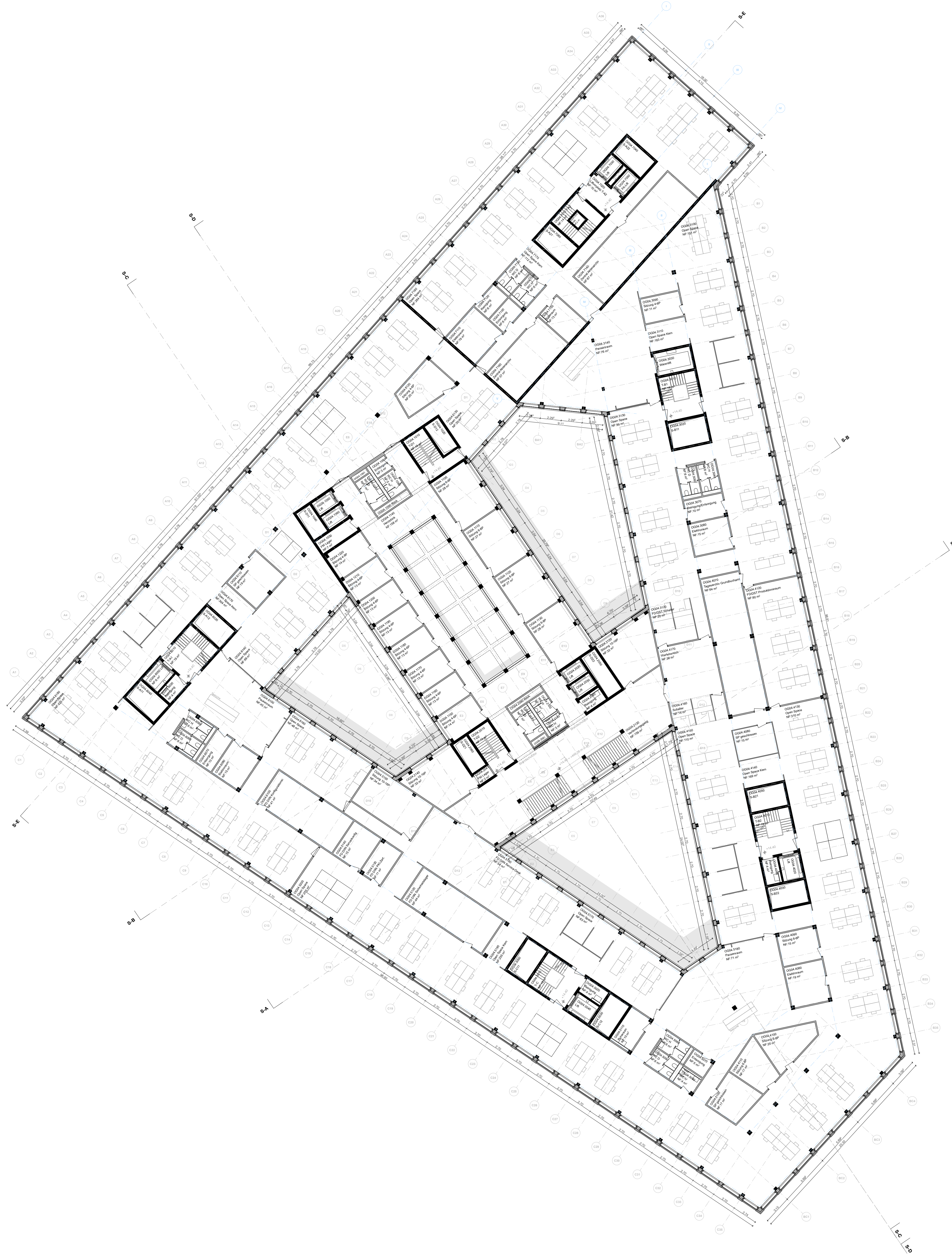


Planverfasser: MAX DUDLER AG
 Färberstrasse 6, CH - 8008 Zürich
 Tel.: +41 (0) 44 454 30 60
 Mail: info@maxdudler.ch

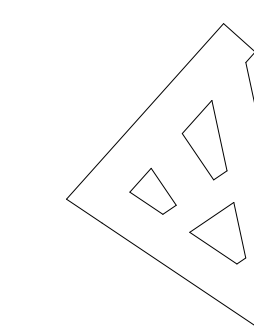


Phase 33 Baueingabe **Format** 841 x 841 **Version** 221001
Datum / Gezeichnet 1.10.2022 / md **Masstab** 1:200 **Rev.** md

Referenzplan -
Plan-Code KVSE_ARC_MDU_GRP_03_GP_1030



KVSE
ZONE GP



+0.00 = 434.88 m ü.M.



Projekt: Kantonale Verwaltung Seetalplatz, Emmen
 Präfix: 111
 Nr.: 1040
 Plan: Grundriss 4.OG

Version	Beschreibung	Gezeichnet

Bauherrschaft: Kanton Luzern
 vertreten durch die Dienststelle Immobilien
 Stadthofstrasse 4, CH - 6002 Luzern
 Mail: info@luzern.ch

Totalunternehmer: Losinger Marazzi AG
 Alpenstrasse 6, CH - 6004 Luzern
 Tel.: 0041 58 4567 071
 Mail: info@losinger-marazzi.ch

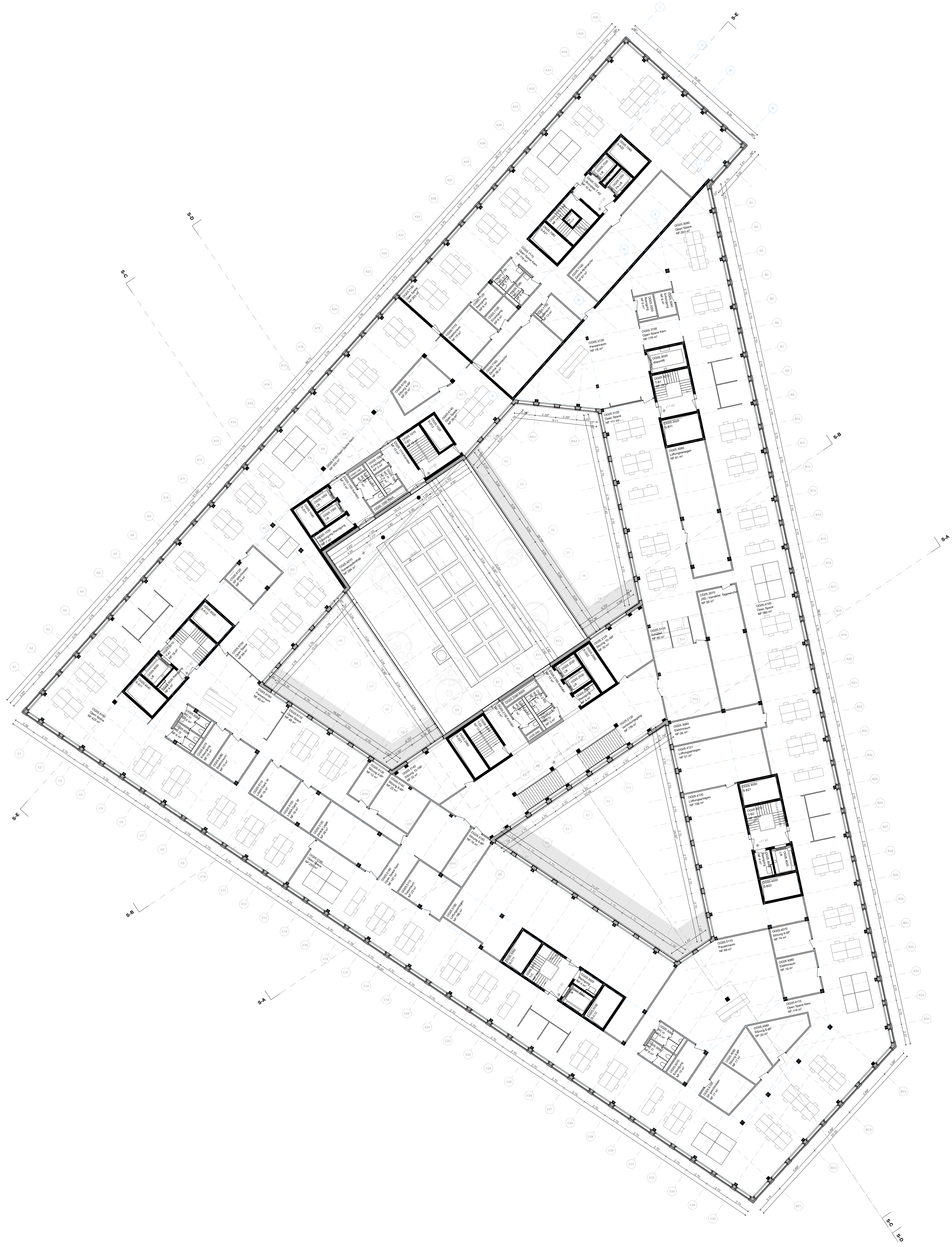
Planverfasser: MAX DUDLER AG
 Färberstrasse 6, CH - 8008 Zürich
 Tel.: +41 (0) 44 454 30 60
 Mail: info@maxdudler.ch



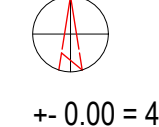
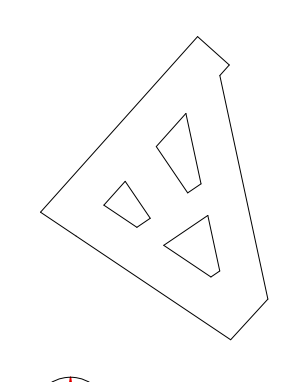
Phase: 33 Baueingabe
 Datum / Gezeichnet: 1.10.2022 / md
 Referenzplan: -
 Plan-Code: KVSE_ARC_MDU_GRP_04_GP_1040

Format: 841 x 841
 Massstab: 1:200

Version: 221001
 Rev: md



KVSE
ZONE GP



+/- 0.00 = 434.88 m ü.M.



Projekt: Kantonale Verwaltung Seetalplatz, Emmen
Präfix: 111
Nr.: 1050
Plan: Grundriss 5.OG

Version	Beschreibung	Gezeichnet

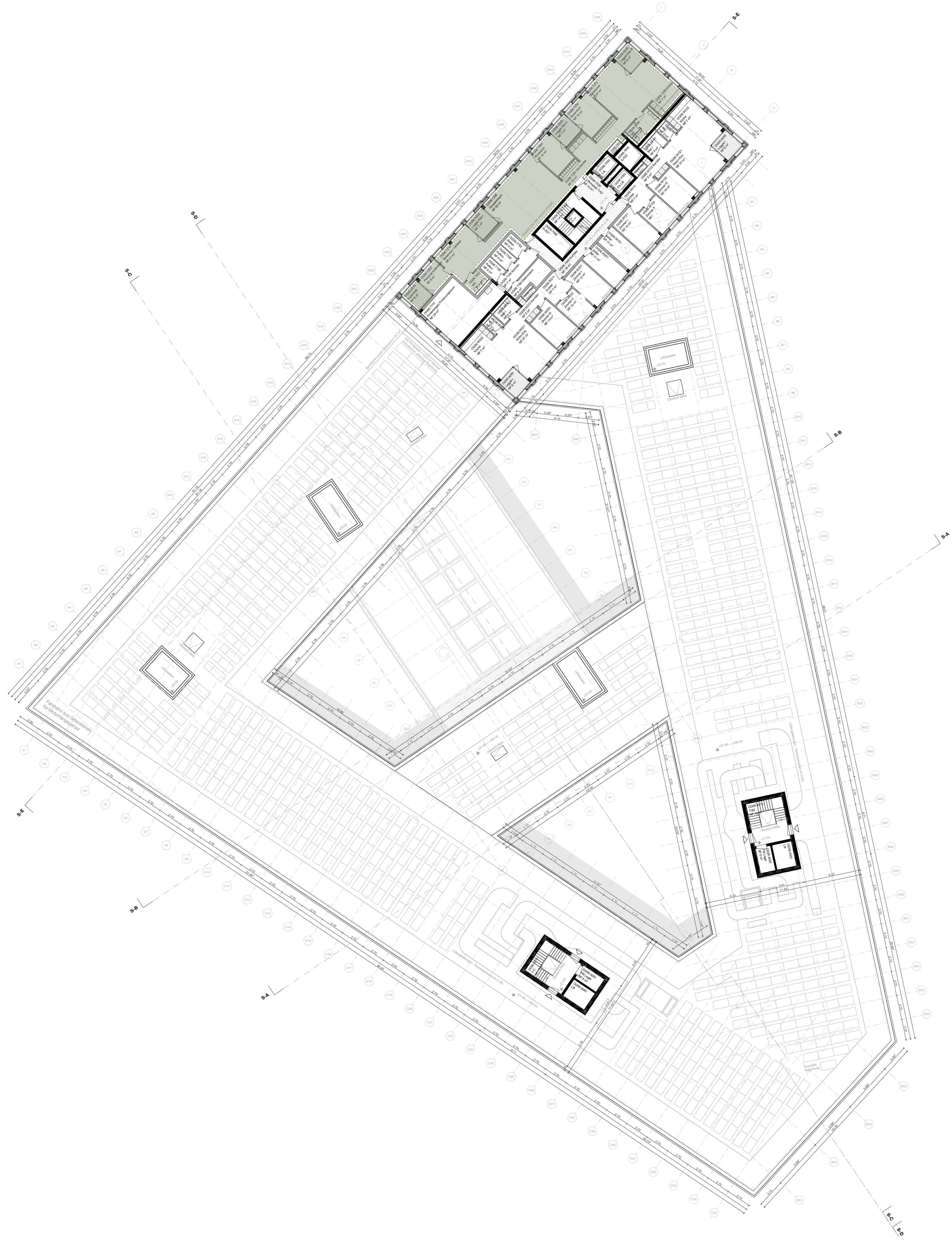
Bauherrschaft: Kanton Luzern
vertreten durch die Dienststelle Immobilien
Stadthofstrasse 4, CH - 6002 Luzern
Mail: info@luzern.ch

Totalunternehmer: Losinger Marazzi AG
Alpenstrasse 6, CH - 6004 Luzern
Tel.: 0041 58 4567 071
Mail: info@losinger-marazzi.ch

Planverfasser: MAX DUDLER AG
Färberstrasse 6, CH - 8008 Zürich
Tel.: +41 (0) 44 454 30 60
Mail: info@maxdudler.ch

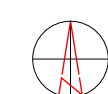
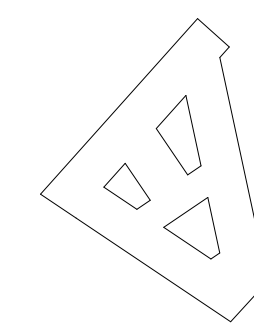
Sämtliche Masse sind vom Unternehmer auf eigene Verantwortung vor der Ausführung zu kontrollieren bzw. am Bau zu entnehmen. Übrige Detail-, Werk- sowie Ingenieur- und Aussparungspläne sind zu beachten.

Alle Fenster in den Wohnungen sind aus schallschutztechnischen Gründen nicht öffnbar; Ausnahme: Loggien und beschriftete Fenster.



KVSE

ZONE GP



+/- 0.00 = 434.88 m ü.M.



Projekt: Kantonale Verwaltung Seetalplatz, Emmen
Präfix: 111
Nr.: 1060
Plan: Grundriss 6.OG

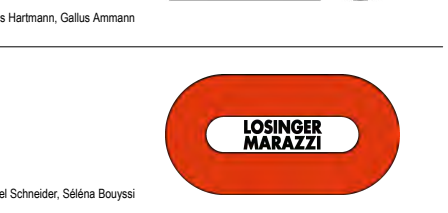
Version

Version	Beschreibung	Gezeichnet
---------	--------------	------------

Bauherrschaft: Kanton Luzern
vertreten durch die Dienststelle Immobilien
Stadthofstrasse 4, CH - 6002 Luzern
Mail: info@luzern.ch



Totalunternehmer: Losinger Marazzi AG
Alpenstrasse 6, CH - 6004 Luzern
Tel.: 0041 58 4567 071
Mail: info@losinger-marazzi.ch



Planverfasser: MAX DUDLER AG
Färberstrasse 6, CH - 8008 Zürich
Tel.: +41 (0) 44 454 30 60
Mail: info@maxdudler.ch



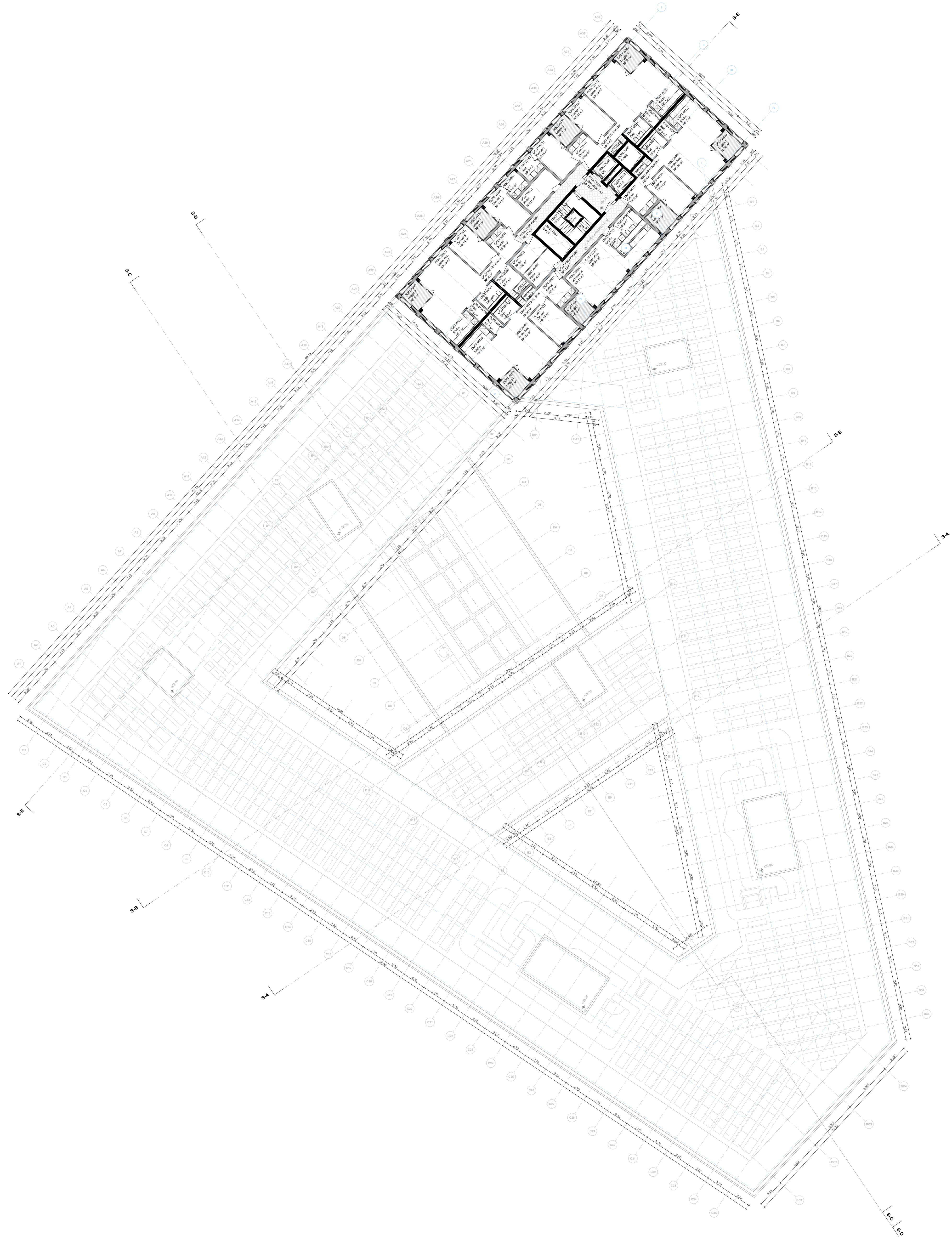
Phase 33 Baueingabe **Format** 841 x 841 **Version** 221001
Datum / Gezeichnet 1.10.2022 / md **Masstab** 1:200 **Rev.** md

Referenzplan -
Plan-Code KVSE_ARC_MDU_GRP_06_GP_1060



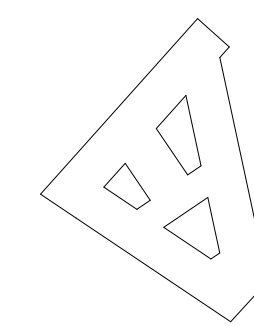
Sämtliche Masse sind vom Unternehmer auf eigene Verantwortung vor der Ausführung zu kontrollieren bzw. am Bau zu entnehmen. Übrige Detail-, Werk- sowie Ingenieur- und Aussparungspläne sind zu beachten.

Alle Fenster in den Wohnungen sind aus schallschutztechnischen Gründen nicht öffentbar; Ausnahme: Loggien und beschriftete Fenster.



KVSE

ZONE GP



±0.00 = 434.88 m ü.M.



Projekt: Kantonale Verwaltung Seetalplatz, Emmen
Präfix: 111
Nr.: 1070
Plan: Grundriss 7.OG

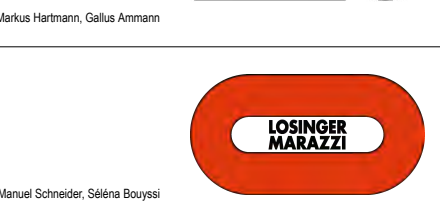
Version

Version	Beschreibung	Gezeichnet

Bauherrschaft: Kanton Luzern
 vertreten durch die Dienststelle Immobilien
 Stadthofstrasse 4, CH - 6002 Luzern
 Mail: info@luzern.ch



Totalunternehmer: Losinger Marazzi AG
 Alpenstrasse 6, CH - 6004 Luzern
 Tel.: 0041 58 4567 071
 Mail: info@losinger-marazzi.ch



Planverfasser: MAX DUDLER AG
 Färberstrasse 6, CH - 8008 Zürich
 Tel.: +41 (0) 44 454 30 60
 Mail: info@maxdudler.ch



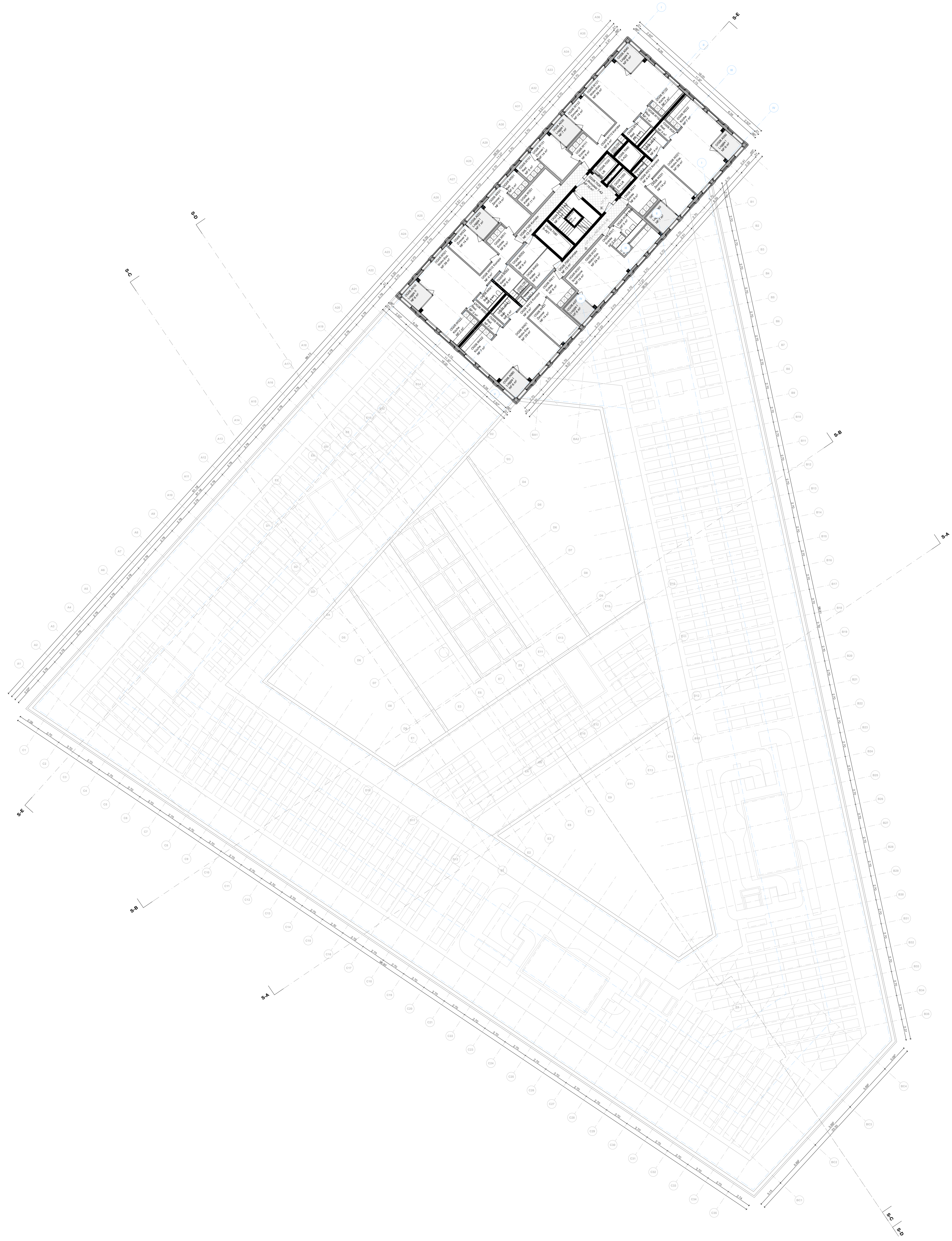
Phase 33 Baueingabe **Format** 841 x 841 **Version** 221001
Datum / Gezeichnet 1.10.2022 / md **Masstab** 1:200 **Rev.** md

Referenzplan -
Plan-Code KVSE_ARC_MDU_GRP_07_GP_1070



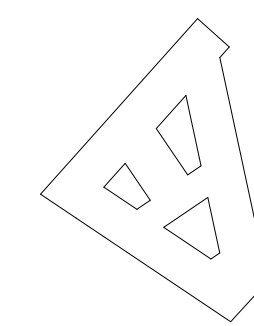
Sämtliche Masse sind vom Unternehmer auf eigene Verantwortung vor der Ausführung zu kontrollieren bzw. am Bau zu entnehmen. Übrige Detail-, Werk- sowie Ingenieur- und Aussparungspläne sind zu beachten.

Alle Fenster in den Wohnungen sind aus schallschutztechnischen Gründen nicht öffentbar; Ausnahme: Loggien und beschriftete Fenster.



KVSE

ZONE GP



±0.00 = 434.88 m ü.M.



Projekt: Kantonale Verwaltung Seetalplatz, Emmen
Präfix: 111
Nr.: 1080
Plan: Grundriss 8.OG

Version

Version	Beschreibung	Gezeichnet

Bauherrschaft: Kanton Luzern
vertreten durch die Dienststelle Immobilien
Stadthofstrasse 4, CH - 6002 Luzern
Mail: info@luzern.ch



Totalunternehmer: Losinger Marazzi AG
Alpenstrasse 6, CH - 6004 Luzern
Tel.: 0041 58 4567 071
Mail: info@losinger-marazzi.ch



Planverfasser: MAX DUDLER AG
Färberstrasse 6, CH - 8008 Zürich
Tel.: +41 (0) 44 454 30 60
Mail: info@maxdudler.ch



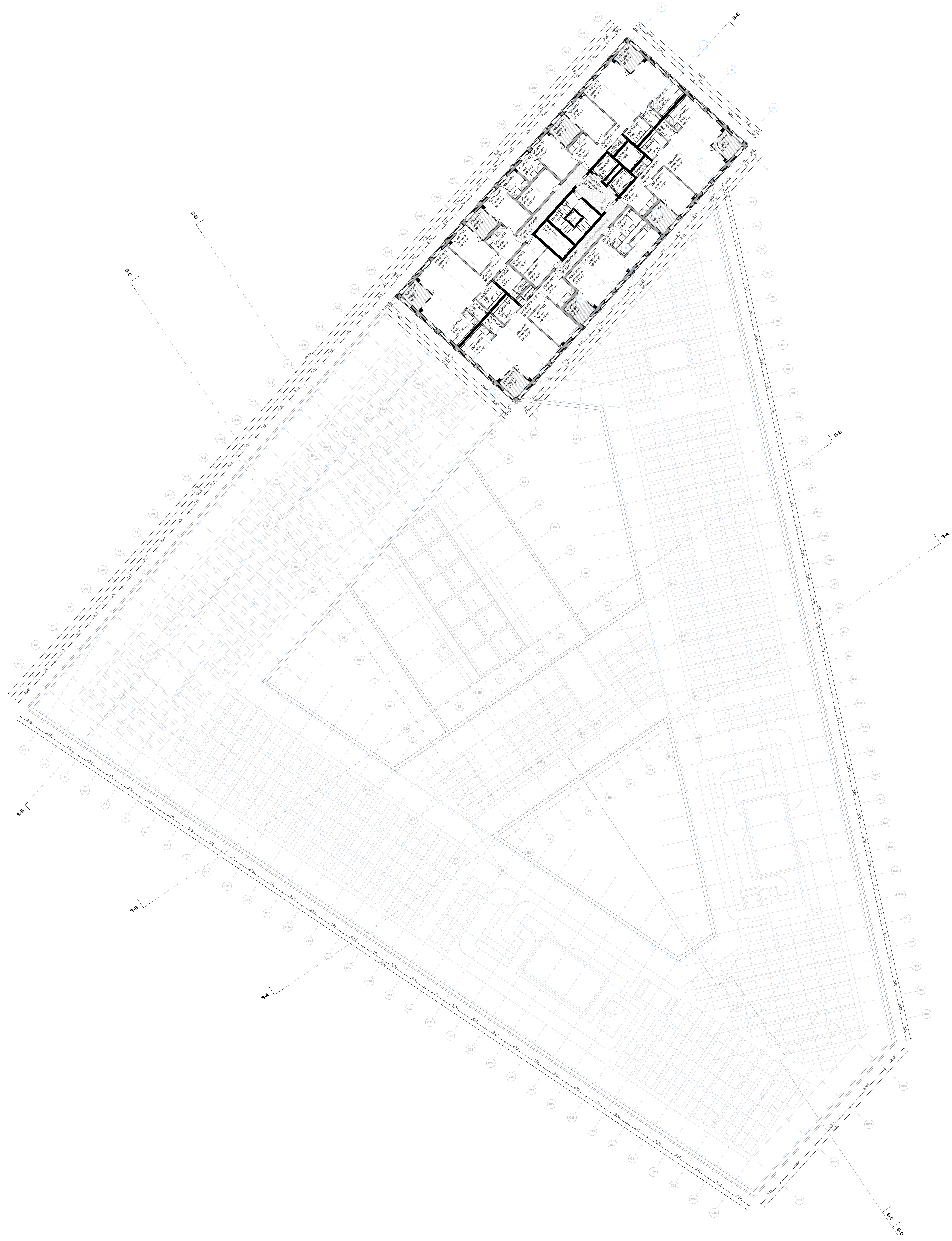
Phase 33 Baueingabe **Format** 841 x 841 **Version** 221001
Datum / Gezeichnet 1.10.2022 / md **Masstab** 1:200 **Rev.** md

Referenzplan -
Plan-Code KVSE_ARC_MDU_GRP_08_GP_1080



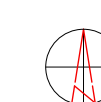
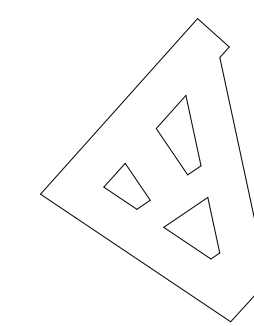
Sämtliche Masse sind vom Unternehmer auf eigene Verantwortung vor der Ausführung zu kontrollieren bzw. am Bau zu entnehmen. Übrige Detail-, Werk- sowie Ingenieur- und Aussparungspläne sind zu beachten.

Alle Fenster in den Wohnungen sind aus schallschutztechnischen Gründen nicht öffentbar; Ausnahme: Loggien und beschriftete Fenster.



KVSE

ZONE GP



±0.00 = 434.88 m ü.M.



Projekt: Kantonale Verwaltung Seetalplatz, Emmen
Präfix: 111
Nr.: 1090
Plan: Grundriss 9.OG

Version

Version	Beschreibung	Gezeichnet
---------	--------------	------------

Bauherrschaft: Kanton Luzern
vertreten durch die Dienststelle Immobilien
Stadthofstrasse 4, CH - 6002 Luzern
Mail: info@luzern.ch



Totalunternehmer: Losinger Marazzi AG
Alpenstrasse 6, CH - 6004 Luzern
Tel.: 0041 58 4567 071
Mail: info@losinger-marazzi.ch

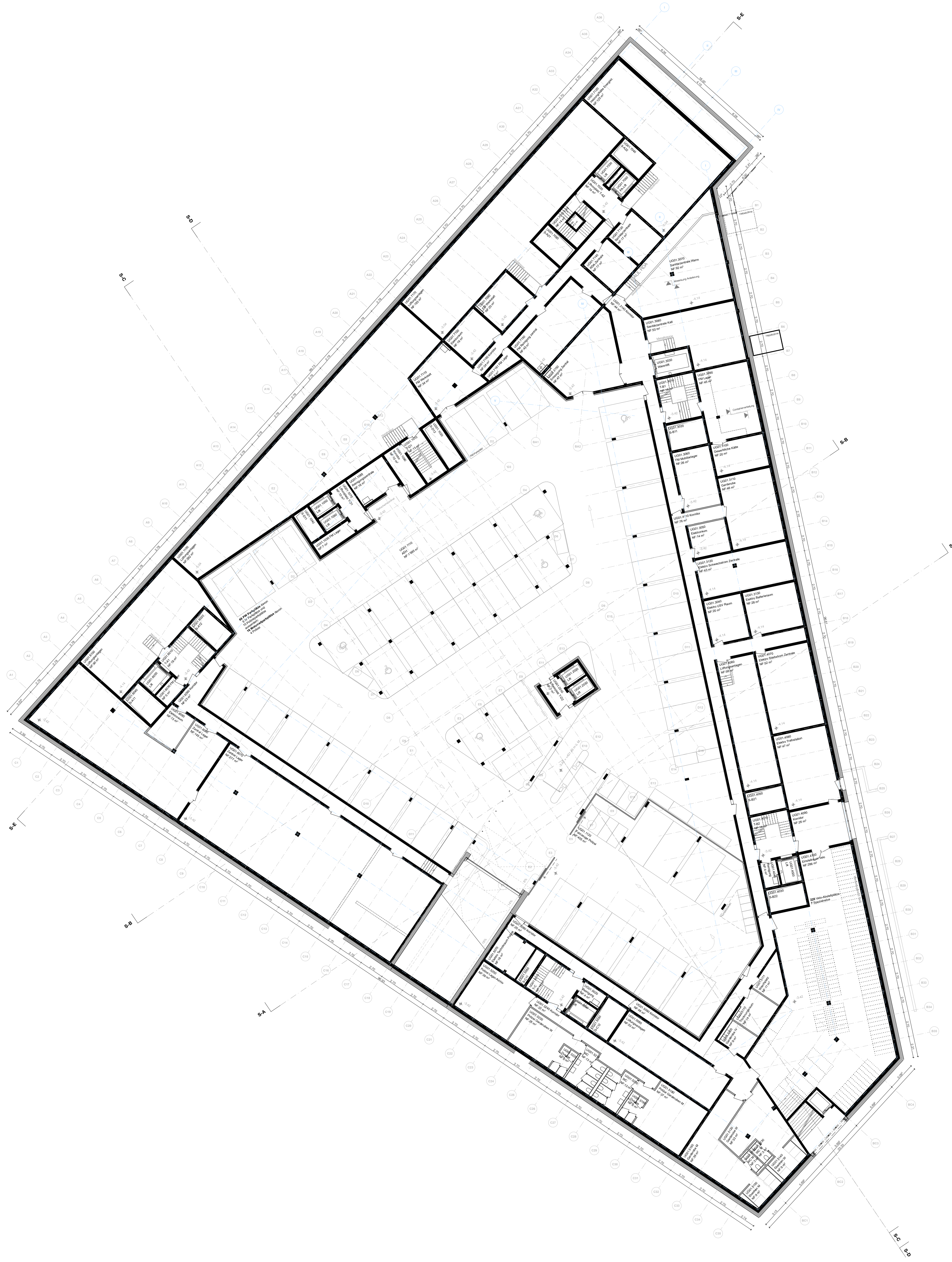


Planverfasser: MAX DUDLER AG
Färberstrasse 6, CH - 8008 Zürich
Tel.: +41 (0) 44 454 30 60
Mail: info@maxdudler.ch

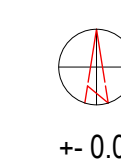
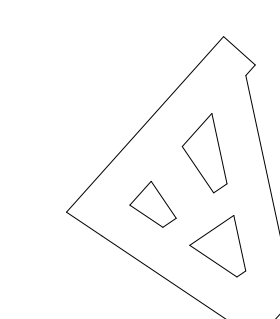


Phase 33 Baueingabe **Format** 841 x 841 **Version** 221001
Datum / Gezeichnet 1.10.2022 / md **Masstab** 1:200 **Rev.** md

Referenzplan -
Plan-Code KVSE_ARC_MDU_GRP_08_GP_1090



KVSE
ZONE GP



+/- 0.00 = 434.88 m ü.M.



Projekt: Kantonale Verwaltung Seetalplatz, Emmen
 Präfix: 111
 Nr.: 0990
 Plan: Grundriss 1.UG

Version	Beschreibung	Gezeichnet

Bauherrschaft: Kanton Luzern
 vertreten durch die Dienststelle Immobilien
 Stadthofstrasse 4, CH - 6002 Luzern
 Mail: info@luzern.ch

Totalunternehmer: Losinger Marazzi AG
 Alpenstrasse 6, CH - 6004 Luzern
 Tel.: 0041 58 4567 071
 Mail: info@losinger-marazzi.ch

Planverfasser: MAX DUDLER AG
 Färberstrasse 6, CH - 8008 Zürich
 Tel.: +41 (0) 44 454 30 60
 Mail: info@maxdudler.ch



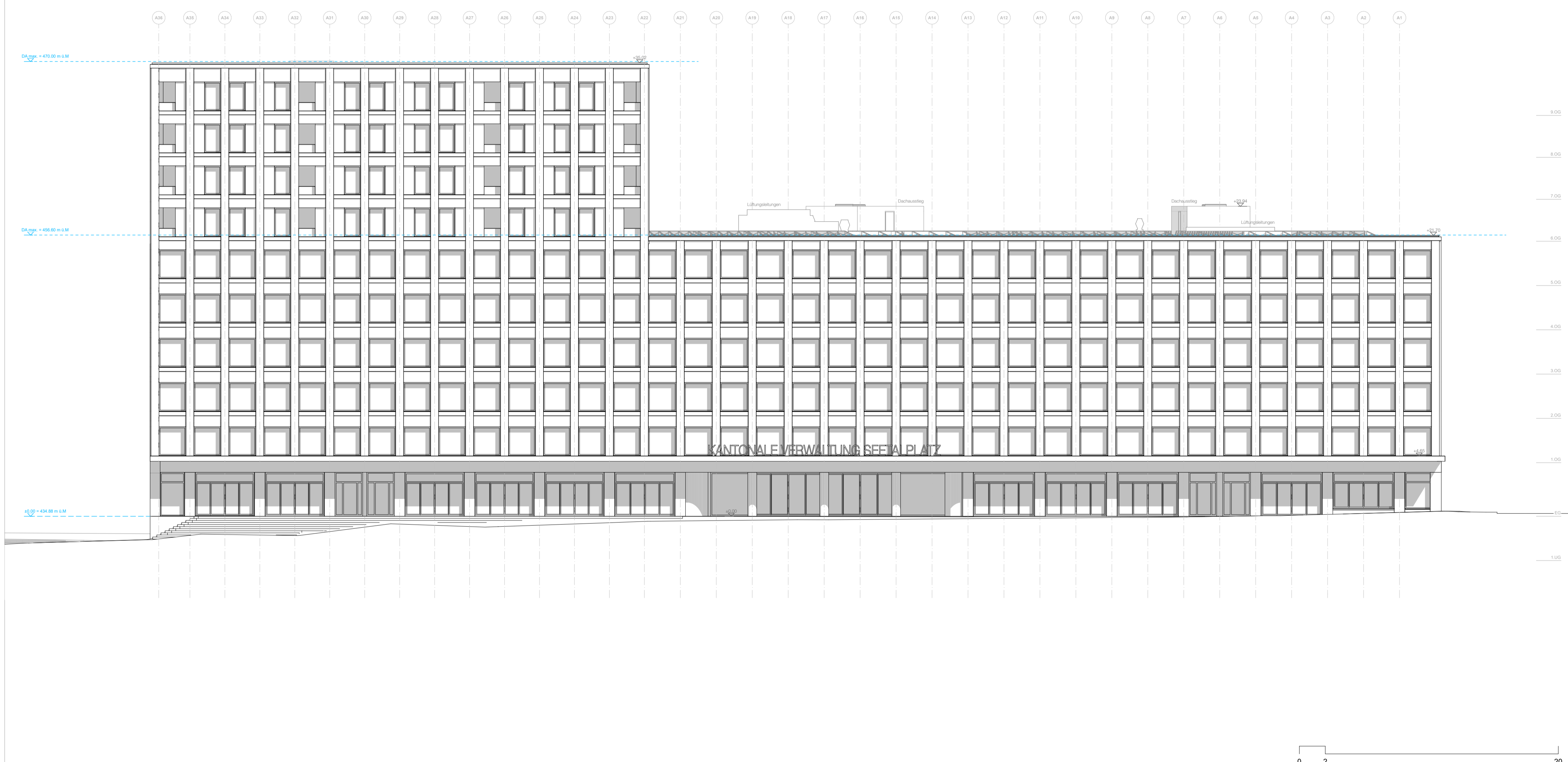
Phase: 33 Baueingabe
 Datum / Gezeichnet: 1.10.2022 / md
 Referenzplan: -
 Plan-Code: KVSE_ARC_MDU_GRP_U1_GP_0990

Format: 841 x 841
 Masstab: 1:200

Version: 221001
 Rev: md

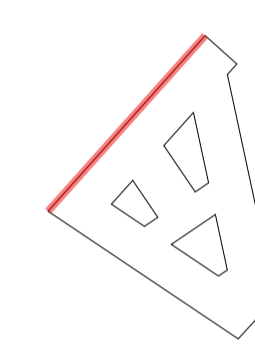


Sämtliche Masse sind vom Unternehmer auf eigene Verantwortung vor der Ausführung zu kontrollieren bzw. am Bau zu entnehmen. Übrige Detail-, Werk- sowie Ingenieur- und Aussparungspläne sind zu beachten.



KVSE

ZONE GP



± 0.00 = 434.88 m ü.M.



Projekt: Kantonale Verwaltung Seetalplatz, Emmen
 Präfix: 112
 Nr.: 2000
 Plan: Ansicht Nord

Version	Beschreibung	Gezeichnet

Bauherrschaft: Kanton Luzern
 vertreten durch die Dienststelle Immobilien
 Stadthofstrasse 4, CH - 6002 Luzern
 Mail: info@luzern.ch

Totalunternehmer: Losinger Marazzi AG
 Alpenstrasse 6, CH - 6004 Luzern
 Tel.: 0041 58 4567 071
 Mail: info@losinger-marazzi.ch

Planverfasser: MAX DUDLER AG
 Färberstrasse 6, CH - 8008 Zürich
 Tel.: +41 (0) 44 454 30 60
 Mail: info@maxdudler.ch

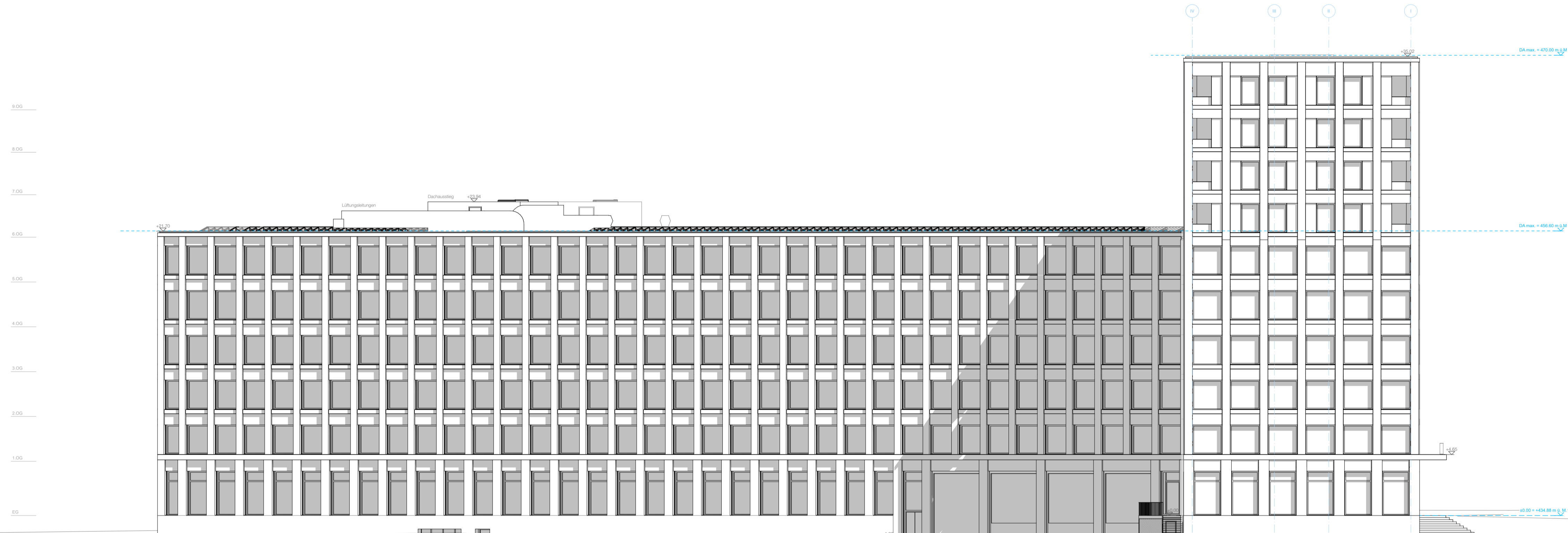
Phase: 33 Baueingabe
Datum / Gezeichnet: 1.10.2022 / md
Referenzplan: -
Plan-Code: KVSE_ARC_MDU_ASP_NO_GP_2000

Format: 841 x 420
Masstab: 1:200

Version: 221001
Rev.: md

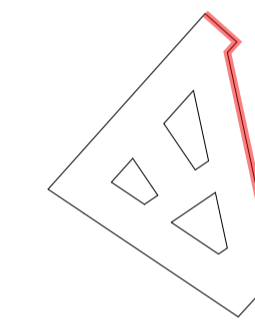


Sämtliche Masse sind vom Unternehmer auf eigene Verantwortung vor der Ausführung zu kontrollieren bzw. am Bau zu entnehmen. Übrige Detail-, Werk- sowie Ingenieur- und Aussparungspläne sind zu beachten.



KVSE

ZONE GP



+/- 0.00 = 434.88 m ü.M.



Projekt: Kantonale Verwaltung Seetalplatz, Emmen
Präfix: 112
Nr.: 2010
Plan: Ansicht Ost

Version	Beschreibung	Gezeichnet

Bauherrschaft: Kanton Luzern
 vertreten durch die Dienststelle Immobilien
 Stadthofstrasse 4, CH - 6002 Luzern
 Mail: info@luzern.ch



Totalunternehmer: Losinger Marazzi AG
 Alpenstrasse 6, CH - 6004 Luzern
 Tel.: 0041 58 4567 071
 Mail: info@losinger-marazzi.ch



Planverfasser: MAX DUDLER AG
 Färberstrasse 6, CH - 8008 Zürich
 Tel.: +41 (0) 44 454 30 60
 Mail: info@maxdudler.ch

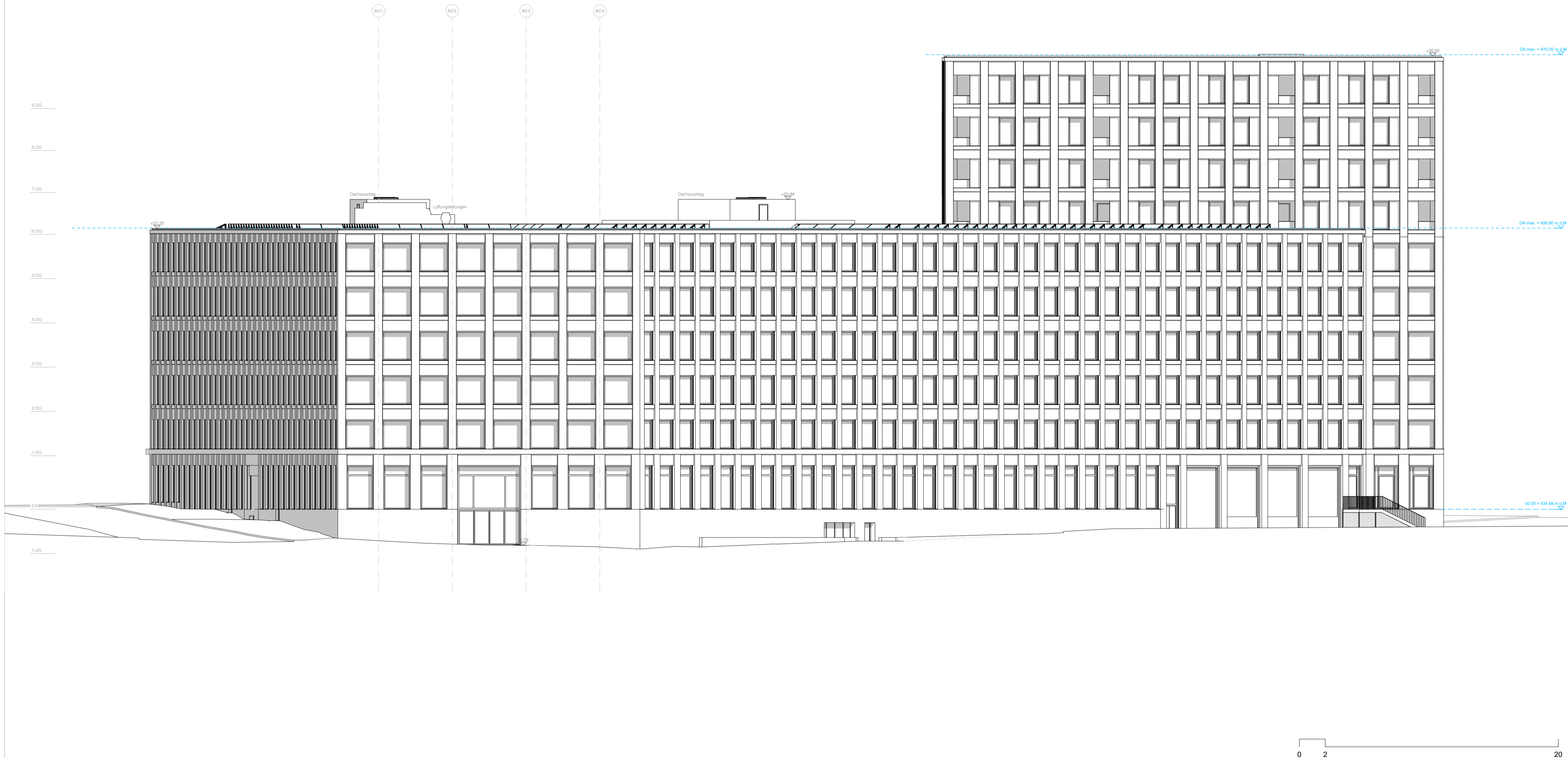


Phase: 33 Baueingabe **Format:** 841 x 420 **Version:** 221001
Datum / Gezeichnet: 1.10.2022 / md **Massstab:** 1:200 **Rev.:** md

Referenzplan: -
Plan-Code: KVSE_ARC_MDU_ASP_OS_GP_2010

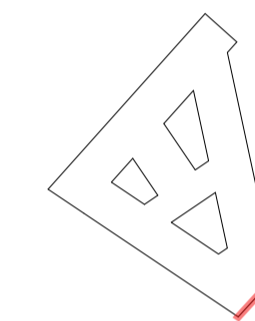


Sämtliche Masse sind vom Unternehmer auf eigene Verantwortung vor der Ausführung zu kontrollieren bzw. am Bau zu entnehmen. Übrige Detail-, Werk- sowie Ingenieur- und Aussparungspläne sind zu beachten.



KVSE

ZONE GP



± 0.00 = 434.88 m ü.M.



Projekt: Kantonale Verwaltung Seetalplatz, Emmen
Präfix: 112
Nr.: 2020
Plan: Ansicht Süd

Version

Version	Beschreibung	Gezeichnet

Bauherrschaft: Kanton Luzern
 vertreten durch die Dienststelle Immobilien
 Stadthofstrasse 4, CH - 6002 Luzern
 Mail: info@luzern.ch



Markus Hartmann, Galus Ammann

Totalunternehmer: Losinger Marazzi AG
 Alpenstrasse 6, CH - 6004 Luzern
 Tel.: 0041 58 4567 071
 Mail: info@losinger-marazzi.ch



Manuel Schneider, Sébena Boyssé

Planverfasser: MAX DUDLER AG
 Färberstrasse 6, CH - 8008 Zürich
 Tel.: +41 (0) 44 454 30 60
 Mail: info@maxdudler.ch

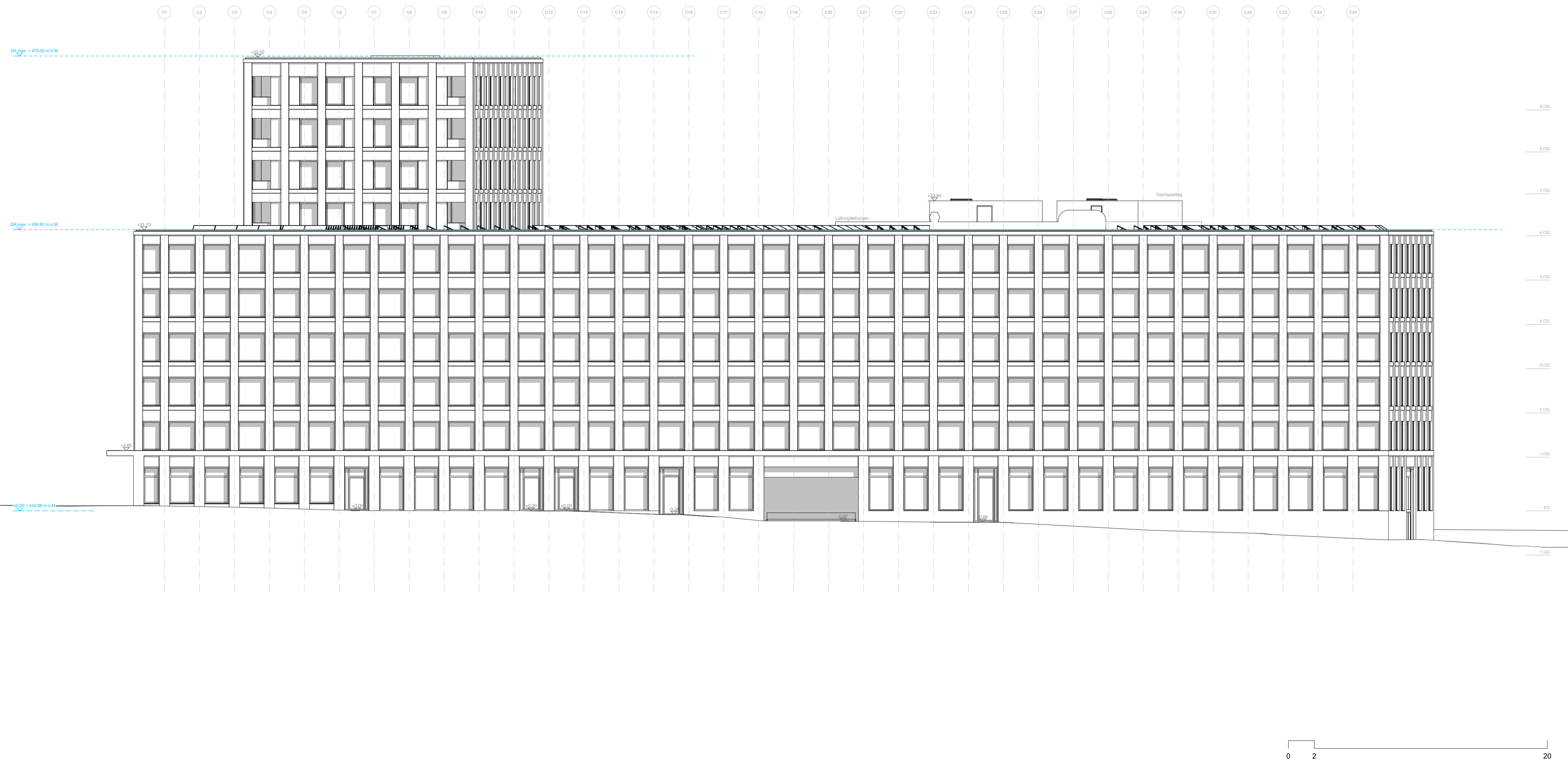


Max Dudler, Daniel Pesce

Phase: 33 Baueingabe **Format:** 841 x 420 **Version:** 221001
Datum / Gezeichnet: 1.10.2022 / md **Massstab:** 1:200 **Rev.:** md

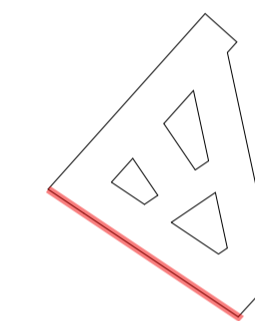
Referenzplan: -
Plan-Code: KVSE_ARC_MDU_ASP_SU_GP_2020

Sämtliche Masse sind vom Unternehmer auf eigene Verantwortung vor der Ausführung zu kontrollieren bzw. am Bau zu entnehmen. Übrige Detail-, Werk- sowie Ingenieur- und Aussparungspläne sind zu beachten.



KVSE

ZONE GP



+/- 0.00 = 434.88 m ü.M.



Projekt: Kantonale Verwaltung Seetalplatz, Emmen
Präfix: 112
Nr.: 2030
Plan: Ansicht West

Version

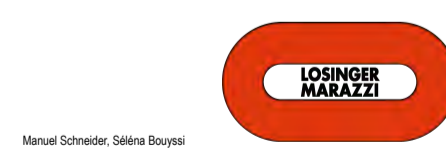
Version	Beschreibung	Gezeichnet

Bauherrschaft: Kanton Luzern
 vertreten durch die Dienststelle Immobilien
 Stadthofstrasse 4, CH - 6002 Luzern
 Mail: info@luzern.ch



Markus Hartmann, Galus Ammann

Totalunternehmer: Losinger Marazzi AG
 Alpenstrasse 6, CH - 6004 Luzern
 Tel.: 0041 58 4567 071
 Mail: info@losinger-marazzi.ch



Manuel Schneider, Sébena Boyssat

Planverfasser: MAX DUDLER AG
 Färberstrasse 6, CH - 8008 Zürich
 Tel.: +41 (0) 44 454 30 60
 Mail: info@maxdudler.ch

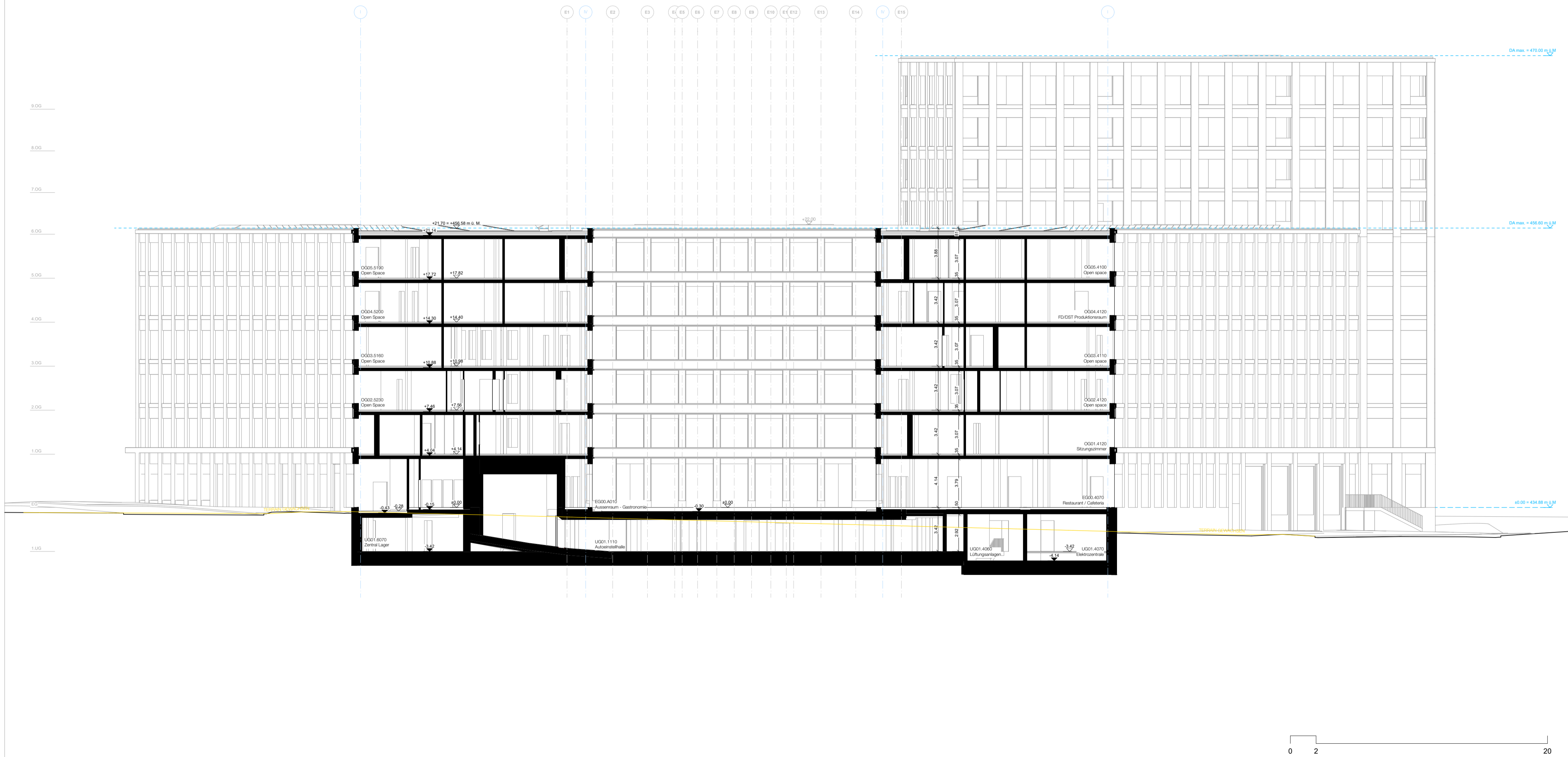


Max Dudler, Daniel Pesce

Phase: 33 Baueingabe **Format:** 841 x 420 **Version:** 221001
Datum / Gezeichnet: 1.10.2022 / md **Massstab:** 1:200 **Rev.:** md

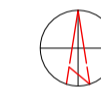
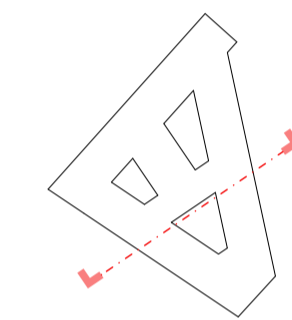
Referenzplan: -
Plan-Code: KVSE_ARC_MDU_ASP_WE_GP_2030

Sämtliche Masse sind vom Unternehmer auf eigene Verantwortung vor der Ausführung zu kontrollieren bzw. am Bau zu entnehmen. Übrige Detail-, Werk- sowie Ingenieur- und Aussparungspläne sind zu beachten.



KVSE

ZONE GP



+/- 0.00 = 434.88 m ü.M.



Projekt: Kantonale Verwaltung Seetalplatz, Emmen
Präfix: 113
Nr.: 3000
Plan: Schnitt AA

Version	Beschreibung	Gezeichnet

Bauherrschaft: Kanton Luzern
 vertreten durch die Dienststelle Immobilien
 Stadthofstrasse 4, CH - 6002 Luzern
 Mail: info@luzern.ch



Markus Hartmann, Galus Ammann

Totalunternehmer: Losinger Marazzi AG
 Alpenstrasse 6, CH - 6004 Luzern
 Tel.: 0041 58 4567 071
 Mail: info@losinger-marazzi.ch



Manuel Schneider, Sébena Boyssat

Planverfasser: MAX DUDLER AG
 Färberstrasse 6, CH - 8008 Zürich
 Tel.: +41 (0) 44 454 30 60
 Mail: info@maxdudler.ch

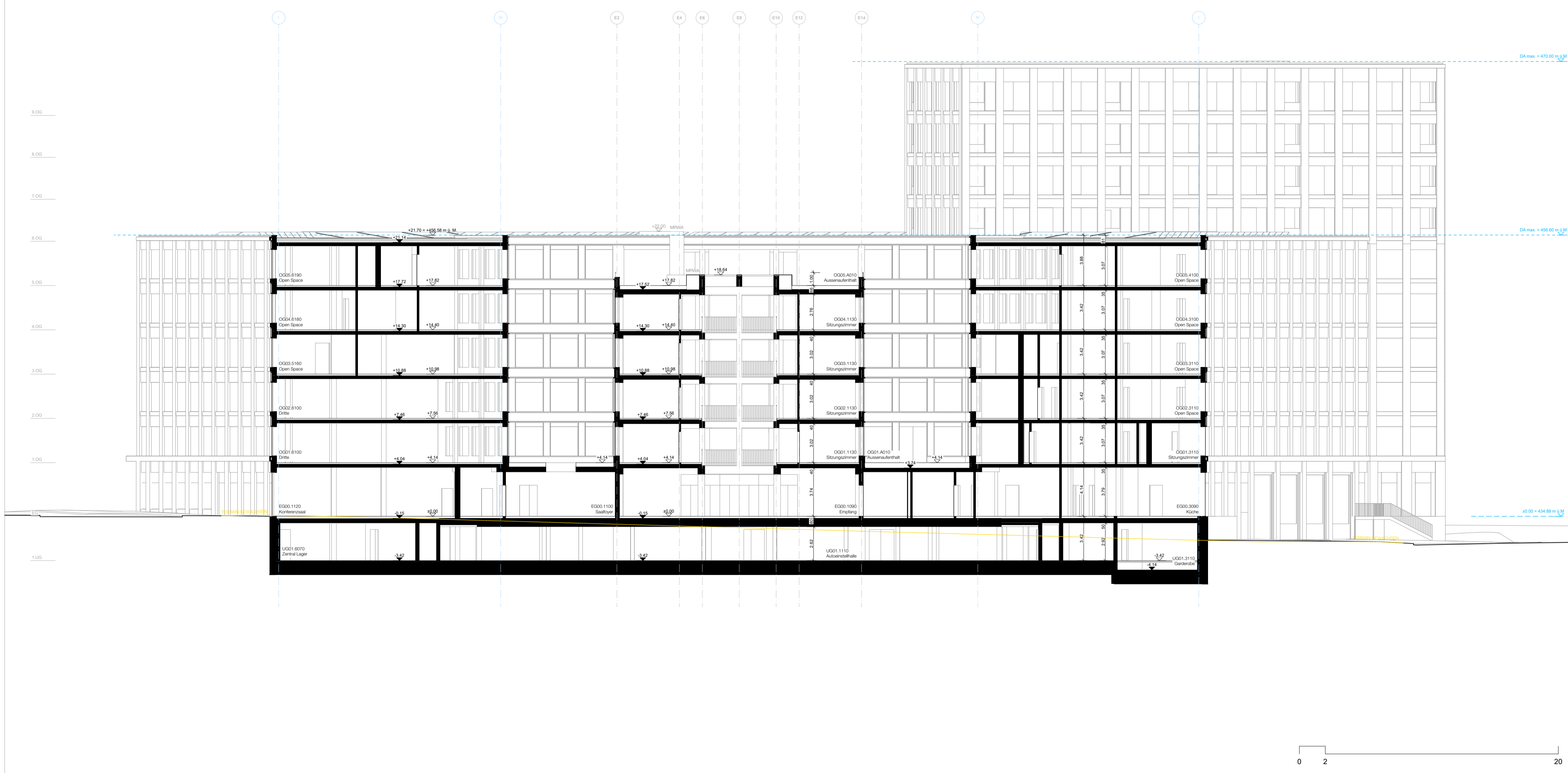


Max Dudler, Daniel Pesce

Phase: 33 Baueingabe
Datum / Gezeichnet: 1.10.2022 / md
Format: 841 x 420
Masstab: 1:200
Version: 221001
Rev.: md

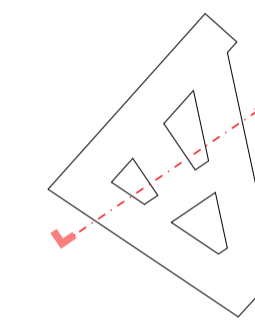
Referenzplan: -
Plan-Code: KVSE_ARC_MDU_SNP_AA_GP_3000

Sämtliche Masse sind vom Unternehmer auf eigene Verantwortung vor der Ausführung zu kontrollieren bzw. am Bau zu entnehmen. Übrige Detail-, Werk- sowie Ingenieur- und Aussparungspläne sind zu beachten.



KVSE

ZONE GP



+/- 0.00 = 434.88 m ü.M.



Projekt: Kantonale Verwaltung Seetalplatz, Emmen
Präfix: 113
Nr.: 3010
Plan: Schnitt BB

Version	Beschreibung	Gezeichnet

Bauherrschaft: Kanton Luzern
 vertreten durch die Dienststelle Immobilien
 Stadthofstrasse 4, CH - 6002 Luzern
 Mail: info@luzern.ch



Totalunternehmer: Losinger Marazzi AG
 Alpenstrasse 6, CH - 6004 Luzern
 Tel.: 0041 58 4567 071
 Mail: info@losinger-marazzi.ch



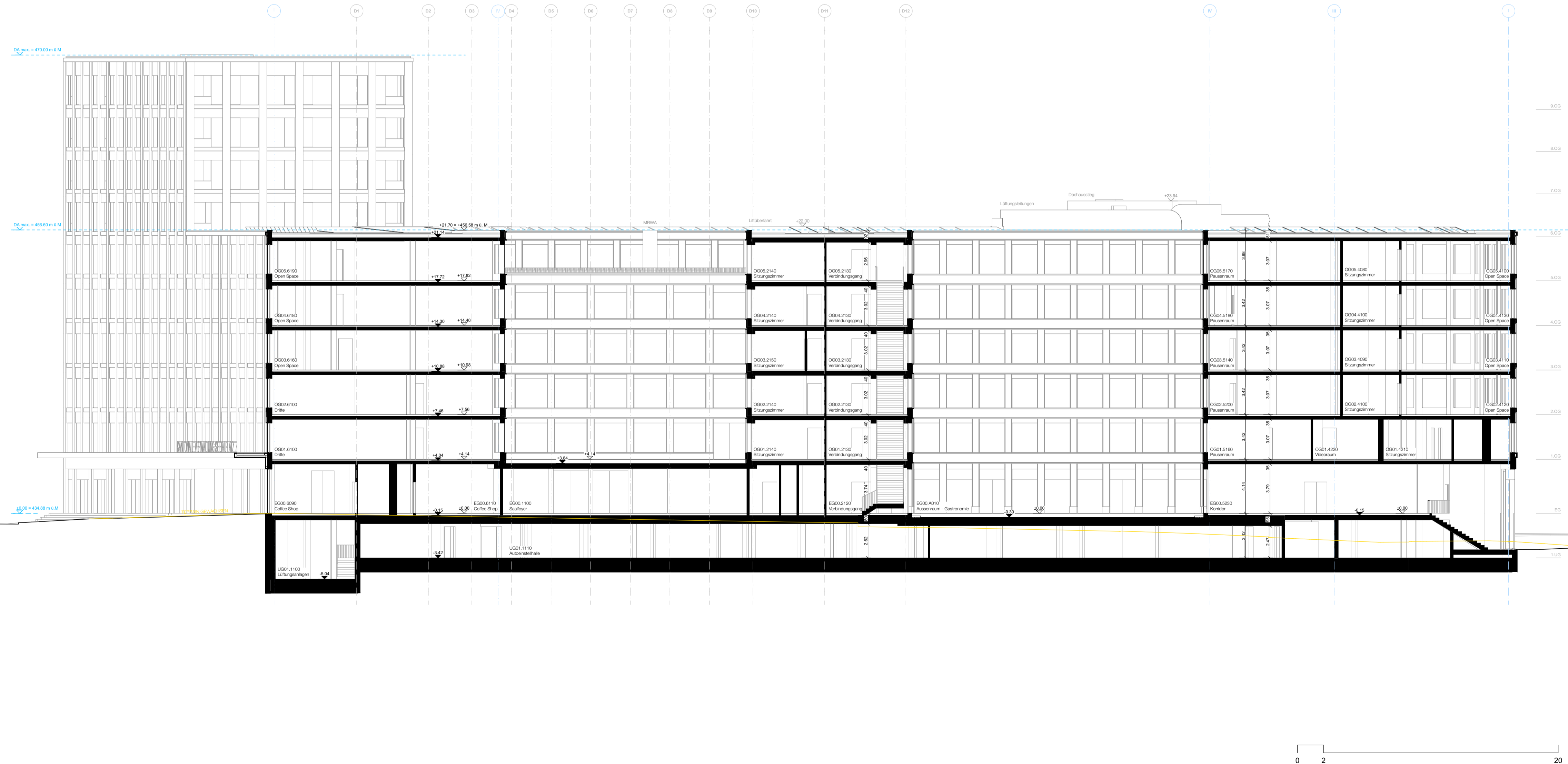
Planverfasser: MAX DUDLER AG
 Färberstrasse 6, CH - 8008 Zürich
 Tel.: +41 (0) 44 454 30 60
 Mail: info@maxdudler.ch



Phase: 33 Baueingabe
Datum / Gezeichnet: 1.10.2022 / md
Format: 841 x 420
Masstab: 1:200
Version: 221001
Rev.: md

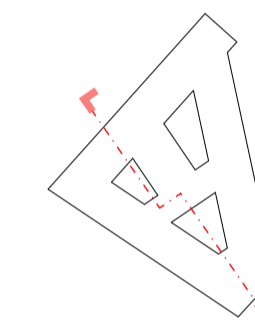
Referenzplan: -
Plan-Code: KVSE_ARC_MDU_SNP_BB_GP_3010

Sämtliche Masse sind vom Unternehmer auf eigene Verantwortung vor der Ausführung zu kontrollieren bzw. am Bau zu entnehmen. Übrige Detail-, Werk- sowie Ingenieur- und Aussparungspläne sind zu beachten.



KVSE

ZONE GP



+/- 0.00 = 434.88 m ü.M.



Projekt: Kantonale Verwaltung Seetalplatz, Emmen
 Präfix: 113
 Nr.: 3020
 Plan: Schnitt CC

Version	Beschreibung	Gezeichnet

Bauherrschaft: **Kanton Luzern**
 vertreten durch die Dienststelle Immobilien
 Stadthofstrasse 4, CH - 6002 Luzern
 Mail: info@luzern.ch



Markus Hartmann, Galus Armas

Totalunternehmer: **Losinger Marazzi AG**
 Alpenstrasse 6, CH - 6004 Luzern
 Tel.: 0041 58 4567 071
 Mail: info@losinger-marazzi.ch



Manuel Schneider, Sébena Boyatz

Planverfasser: **MAX DUDLER AG**
 Färberstrasse 6, CH - 8008 Zürich
 Tel.: +41 (0) 44 454 30 60
 Mail: info@maxdudler.ch

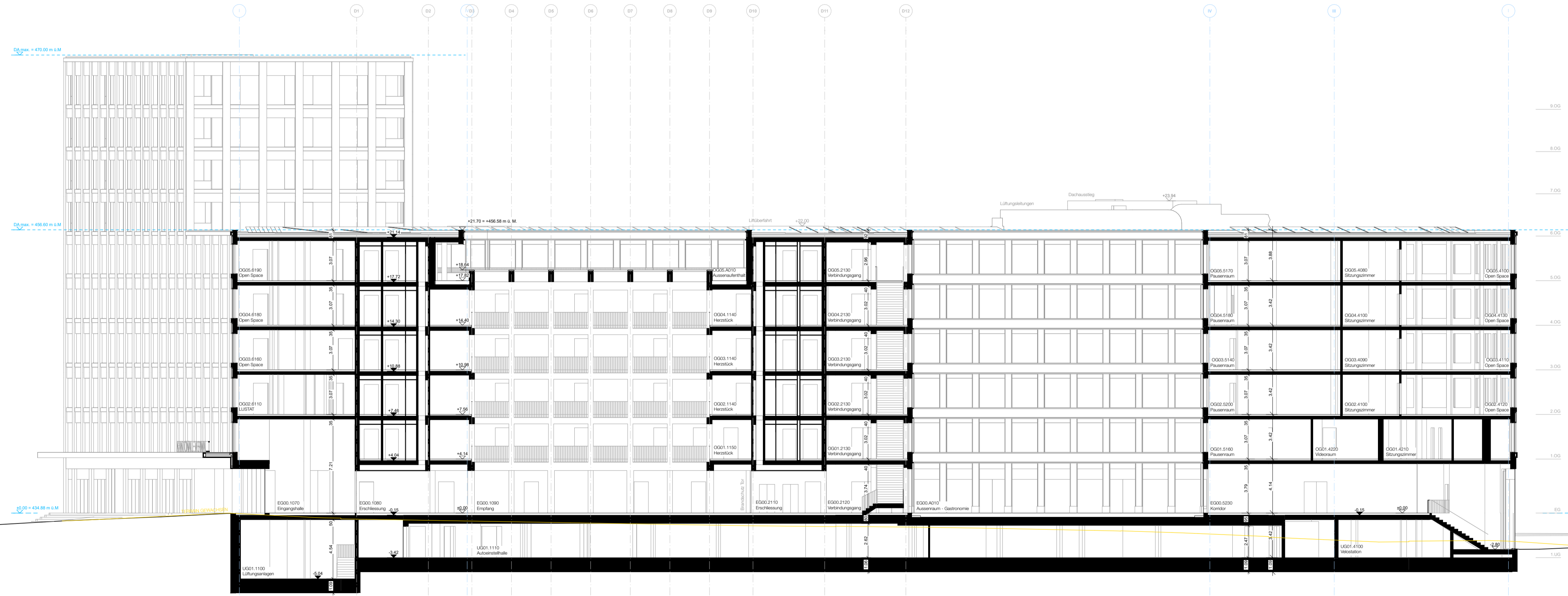


Max Dudler, Daniel Pesce

Phase: **33 Baueingabe** Format: 841 x 420
 Datum / Gezeichnet: 1.10.2022 / md Massstab: 1:200
 Version: **221001**
 Rev: md

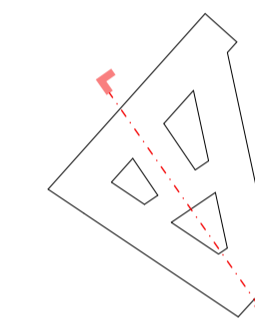
Referenzplan: -
 Plan-Code: KVSE_ARC_MDU_SNP_CC_GP_3020

Sämtliche Masse sind vom Unternehmer auf eigene Verantwortung vor der Ausführung zu kontrollieren bzw. am Bau zu entnehmen. Übrige Detail-, Werk- sowie Ingenieur- und Aussparungspläne sind zu beachten.



KVSE

ZONE GP



+/- 0.00 = 434.88 m ü.M.



Projekt: Kantonale Verwaltung Seetalplatz, Emmen
 Präfix: 113
 Nr.: 3030
 Plan: Schnitt DD

Version

Version	Beschreibung	Gezeichnet

Bauherrschaft: Kanton Luzern
 vertreten durch die Dienststelle Immobilien
 Stadthofstrasse 4, CH - 6002 Luzern
 Mail: info@luzern.ch



Markus Hartmann, Galus Armann

Totalunternehmer: Losinger Marazzi AG
 Alpenstrasse 6, CH - 6004 Luzern
 Tel.: 0041 58 4567 071
 Mail: info@losinger-marazzi.ch



Manuel Schneider, Sébena Boyssat

Planverfasser: MAX DUDLER AG
 Färberstrasse 6, CH - 8008 Zürich
 Tel.: +41 (0) 44 454 30 60
 Mail: info@maxdudler.ch

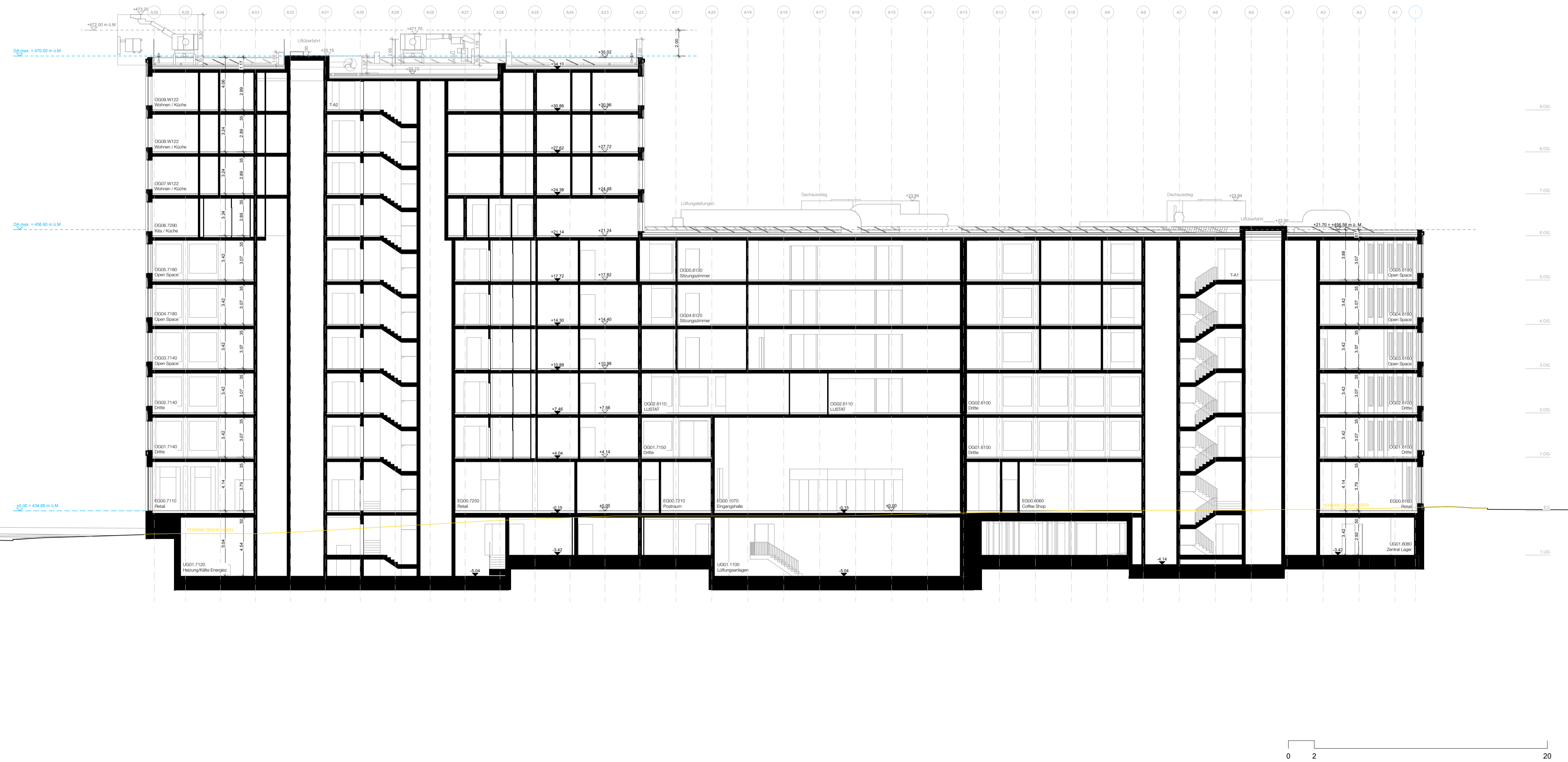


Max Dudler, Daniel Pesce

Phase: 33 Baueingabe
 Datum / Gezeichnet: 1.10.2022 / md
 Format: 841 x 420
 Massstab: 1:200
 Version: 221001
 Rev: md

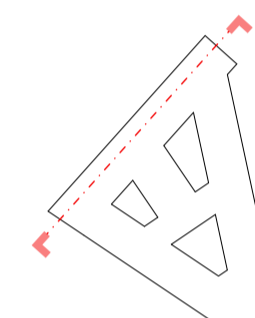
Referenzplan: -
 Plan-Code: KVSE_ARC_MDU_SNP_DD_GP_3030

Sämtliche Masse sind vom Unternehmer auf eigene Verantwortung vor der Ausführung zu kontrollieren bzw. am Bau zu entnehmen. Übrige Detail-, Werk- sowie Ingenieur- und Aussparungspläne sind zu beachten.



KVSE

ZONE GP



+/- 0.00 = 434.88 m ü.M.



Projekt: Kantonale Verwaltung Seetalplatz, Emmen
Präfix: 113
Nr.: 3040
Plan: Schnitt EE

Version	Beschreibung	Gezeichnet

Bauherrschaft: Kanton Luzern
 vertreten durch die Dienststelle Immobilien
 Stadthofstrasse 4, CH - 6002 Luzern
 Mail: info@luzern.ch



Totalunternehmer: Losinger Marazzi AG
 Alpenstrasse 6, CH - 6004 Luzern
 Tel.: 0041 58 4567 071
 Mail: info@losinger-marazzi.ch

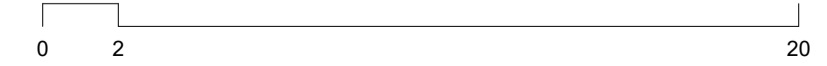


Planverfasser: MAX DUDLER AG
 Färberstrasse 6, CH - 8008 Zürich
 Tel.: +41 (0) 44 454 30 60
 Mail: info@maxdudler.ch



Phase: 33 Baueingabe
Datum / Gezeichnet: 1.10.2022 / md
Format: 841 x 420
Masstab: 1:200
Version: 221001
Rev.: md

Referenzplan: -
Plan-Code: KVSE_ARC_MDU_SNP_EE_GP_3040





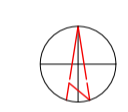
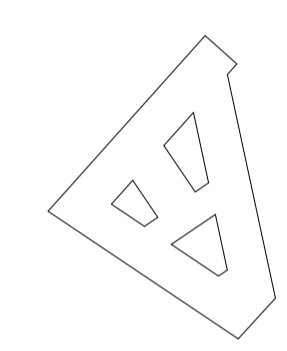
Sämtliche Masse sind vom Unternehmer auf eigene Verantwortung vor der Ausführung zu kontrollieren bzw. am Bau zu entnehmen. Übrige Detail-, Werk- sowie Ingenieur- und Aussparungspläne sind zu beachten.

LEGENDE

- PFLICHTBAULINIE
- PERIMETER BEBAUUNGSPLAN
- PARZELLENGRENZE

KVSE

ZONE GP



+/- 0.00 = 434.88 m ü.M.



Projekt: Kantonale Verwaltung Seetalplatz, Emmen
Präfix: 114
Nr.: 8000
Plan: Übersichtsplan der weiteren Umgebung

Version	Beschreibung	Gezeichnet

Bauherrschaft: Kanton Luzern
 vertreten durch die Dienststelle Immobilien
 Stadthofstrasse 4, CH - 6002 Luzern
 Mail: info@luzern.ch



Totalunternehmer: Losinger Marazzi AG
 Alpenstrasse 6, CH - 6004 Luzern
 Tel.: 0041 58 4567 071
 Mail: info@losinger-marazzi.ch



Planverfasser: MAX DUDLER AG
 Färberstrasse 6, CH - 8008 Zürich
 Tel.: +41 (0) 44 454 30 60
 Mail: info@maxdudler.ch



Phase: 33 Baueingabe **Format:** 841 x 420
Datum / Gezeichnet: 1.10.2022 / md **Massstab:** 1:1000 **Version:** 221001
Rev.: md

Referenzplan: -
Plan-Code: KVSE_ARC_MDU_SIP_DA_GP_8000

