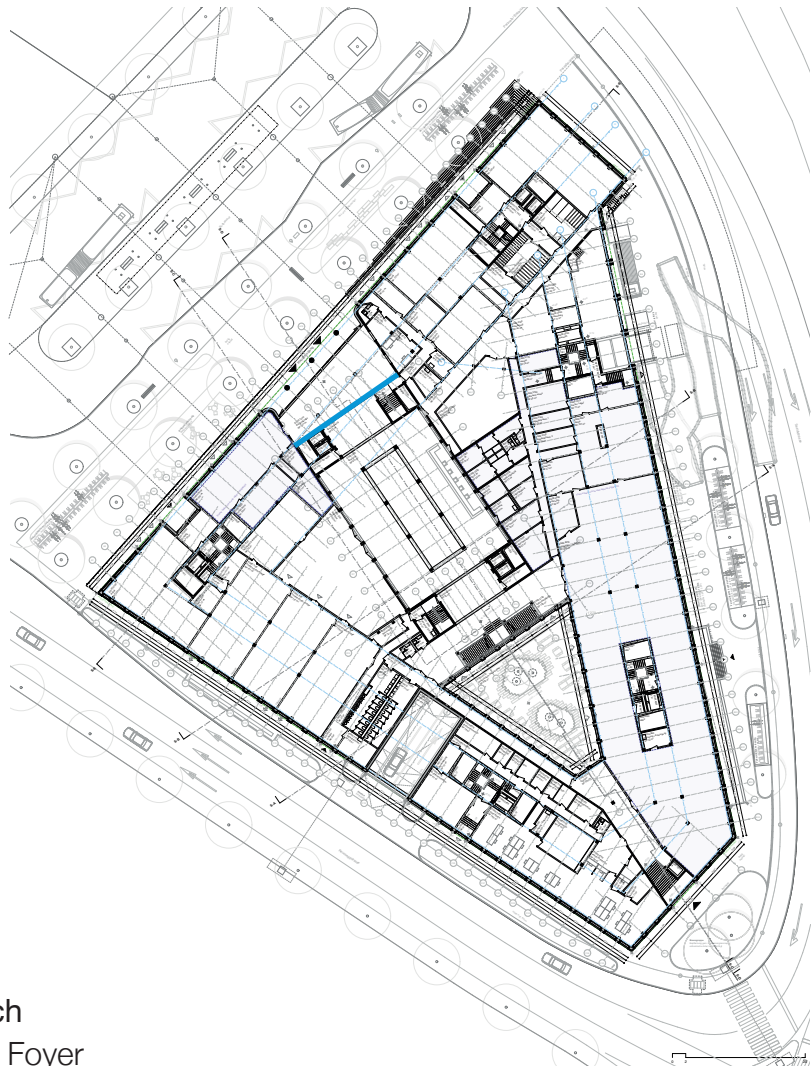


Vorschläge für Verortung „Kunst am Bau“



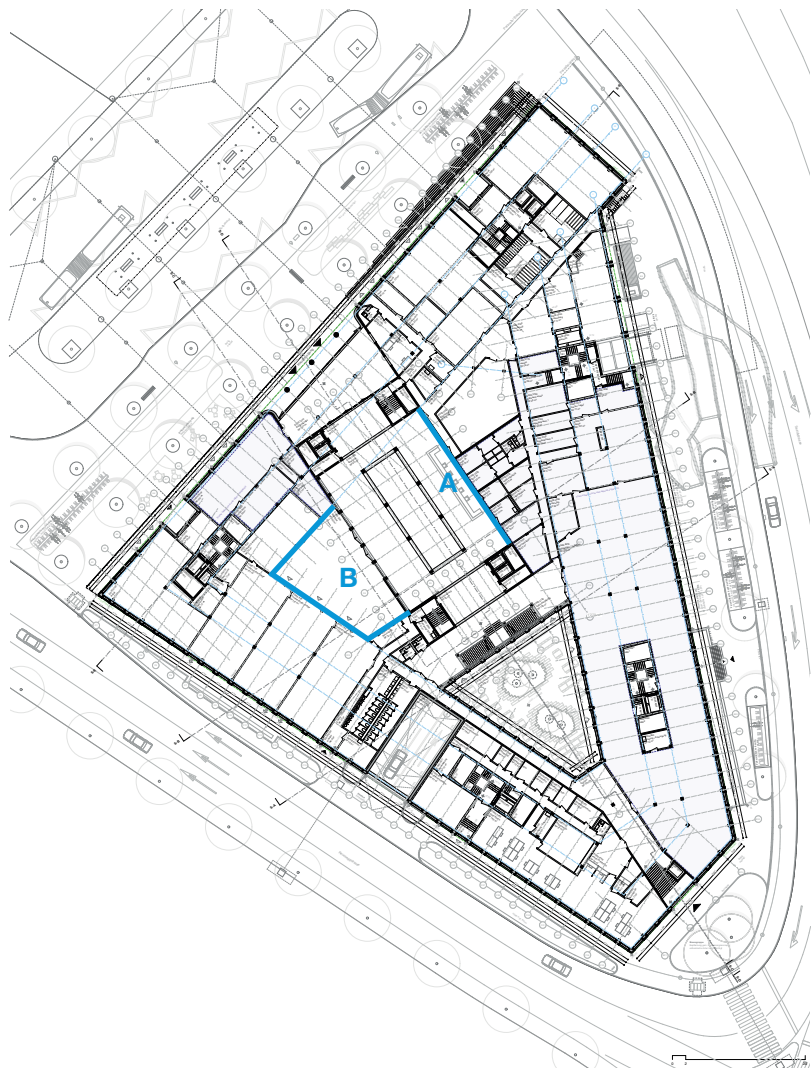
1. Position – Aussenraum
gegen West ausserhalb der Baulinie, innerhalb des Perimeters



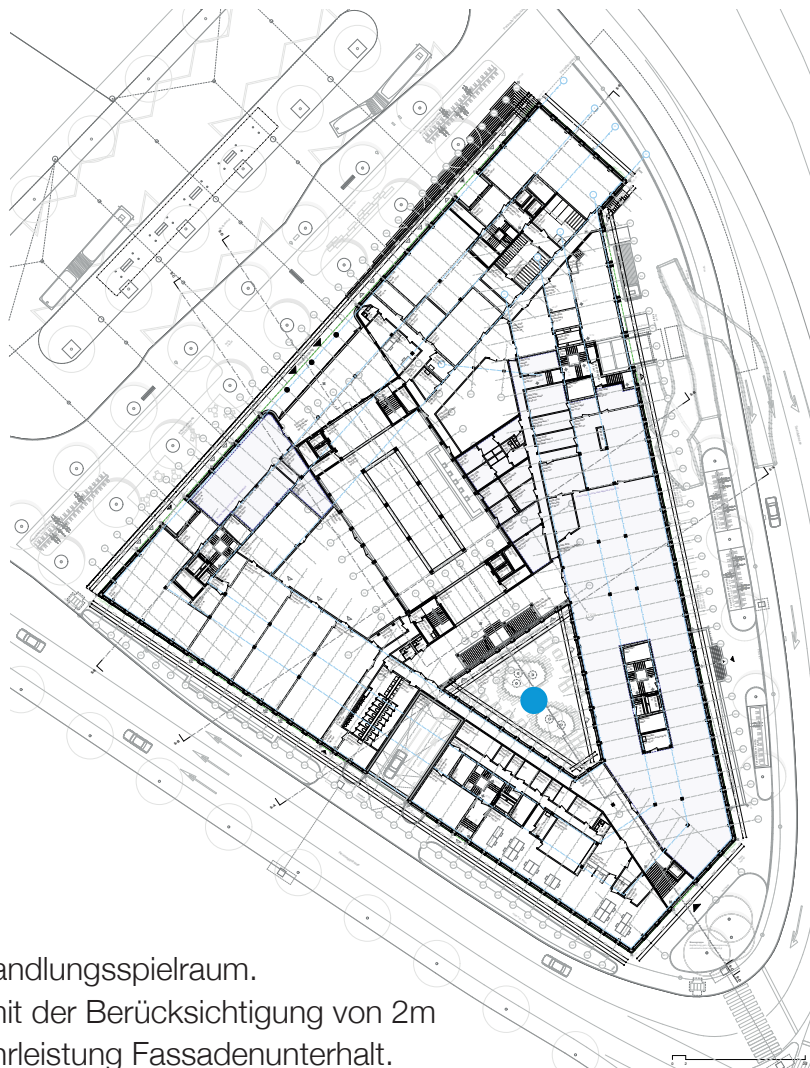
2. Position – Eingangsbereich
Wand zwischen Eingang und Foyer



3. Position – Portal
Wand gegen West



4. Position – Foyer
A Hauptfoyer
B Foyer Konferenz

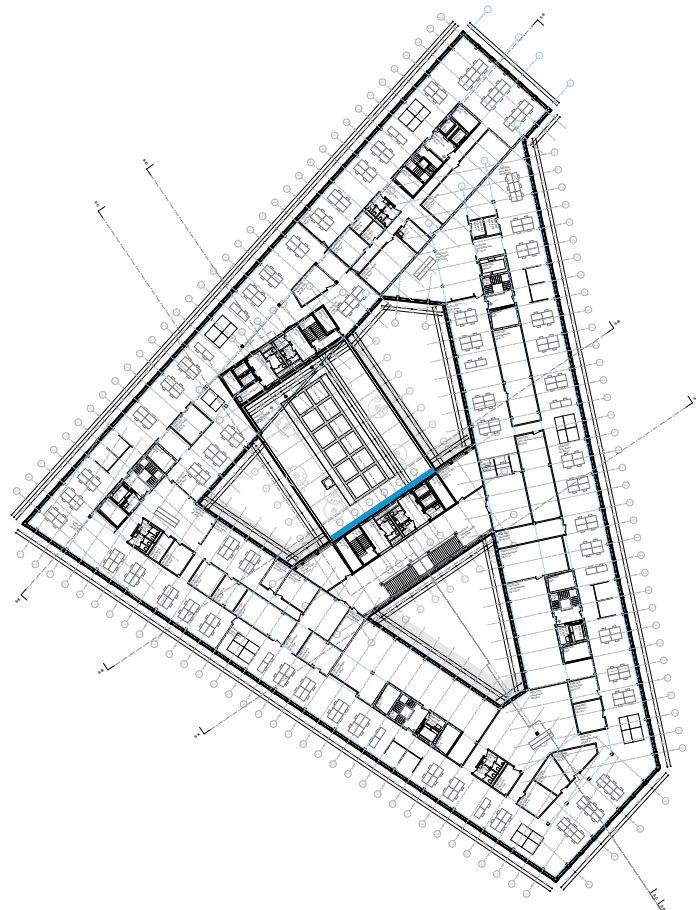


5. Position – Innenhof

Höhe liegt im gesetzlichen Handlungsspielraum.

Punktuell - max. 10m hoch mit der Berücksichtigung von 2m

Abstand zur Fassade, Gewährleistung Fassadenunterhalt.



6. Position – Fassade
Fassade mit Aussicht gegen Foyer.
Sichtbar im Innen- und Aussenbereich.

