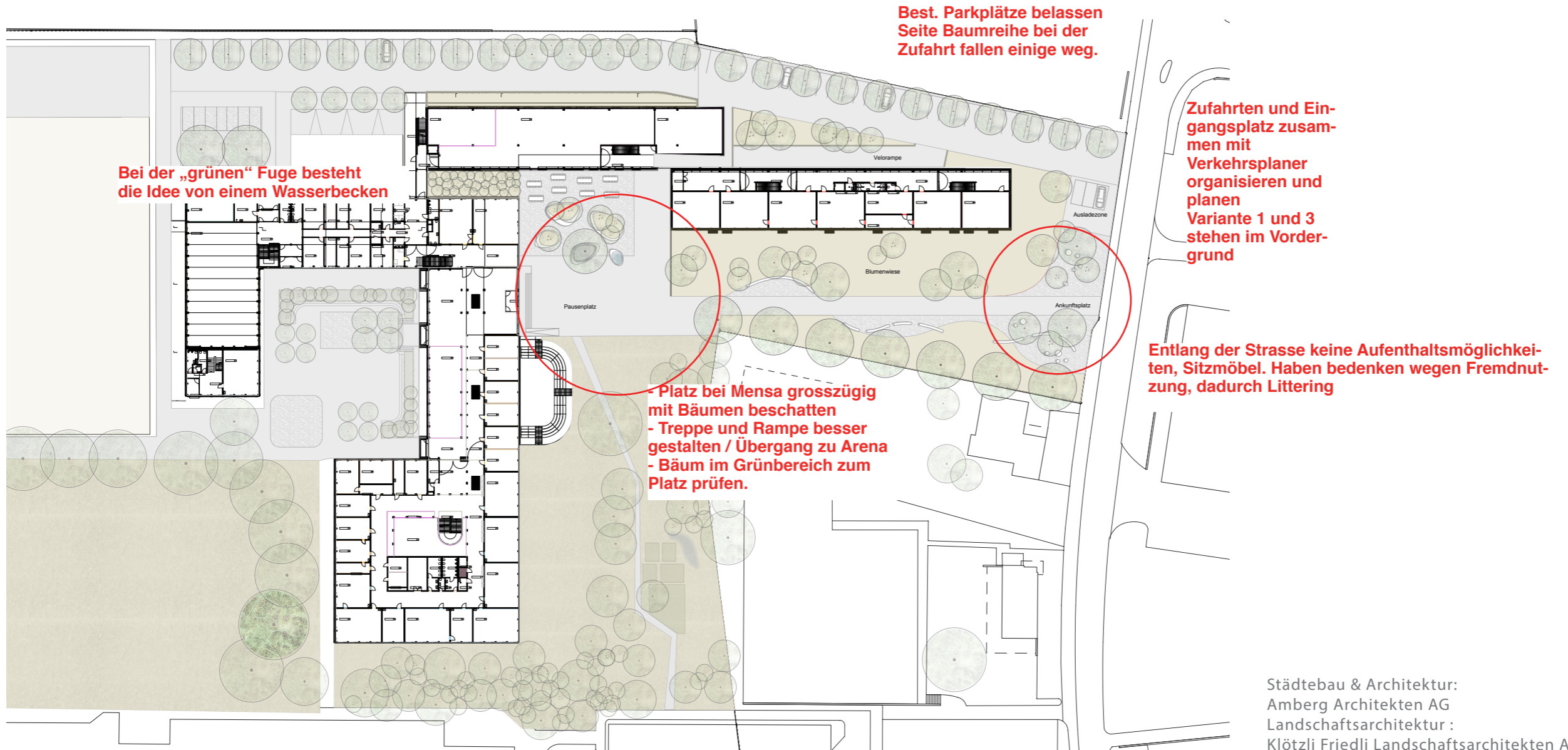


Sitzung 3.03.21
Kantonsschule Sursee

Zusammenfassung aus Sitzung «Gestaltung und Nutzung»

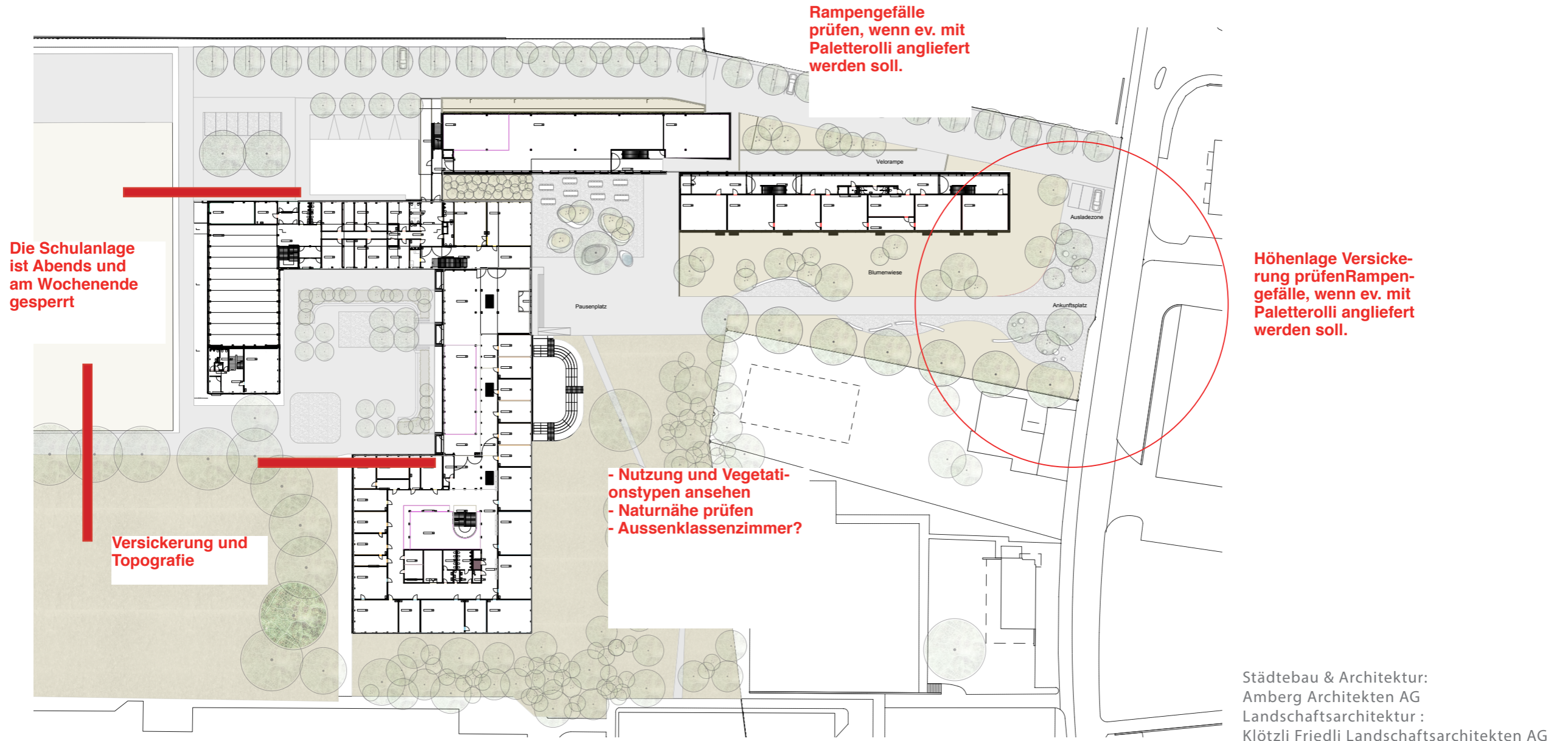
Workshopverfahren
Kantonsschule Sursee
Sitzung vom 3. Februar 2021



Städtebau & Architektur:
Amberg Architekten AG
Landschaftsarchitektur :
Klötzli Friedli Landschaftsarchitekten AG

Zusammenfassung aus Sitzung «Gestaltung und Nutzung»

Workshopverfahren
Kantonsschule Sursee
Sitzung vom 3. Februar 2021



Städtebau & Architektur:
Amberg Architekten AG
Landschaftsarchitektur :
Klötzli Friedli Landschaftsarchitekten AG

Themen Frei- und Aussenraumgestaltung

Zonierung Gestaltung und Nutzung

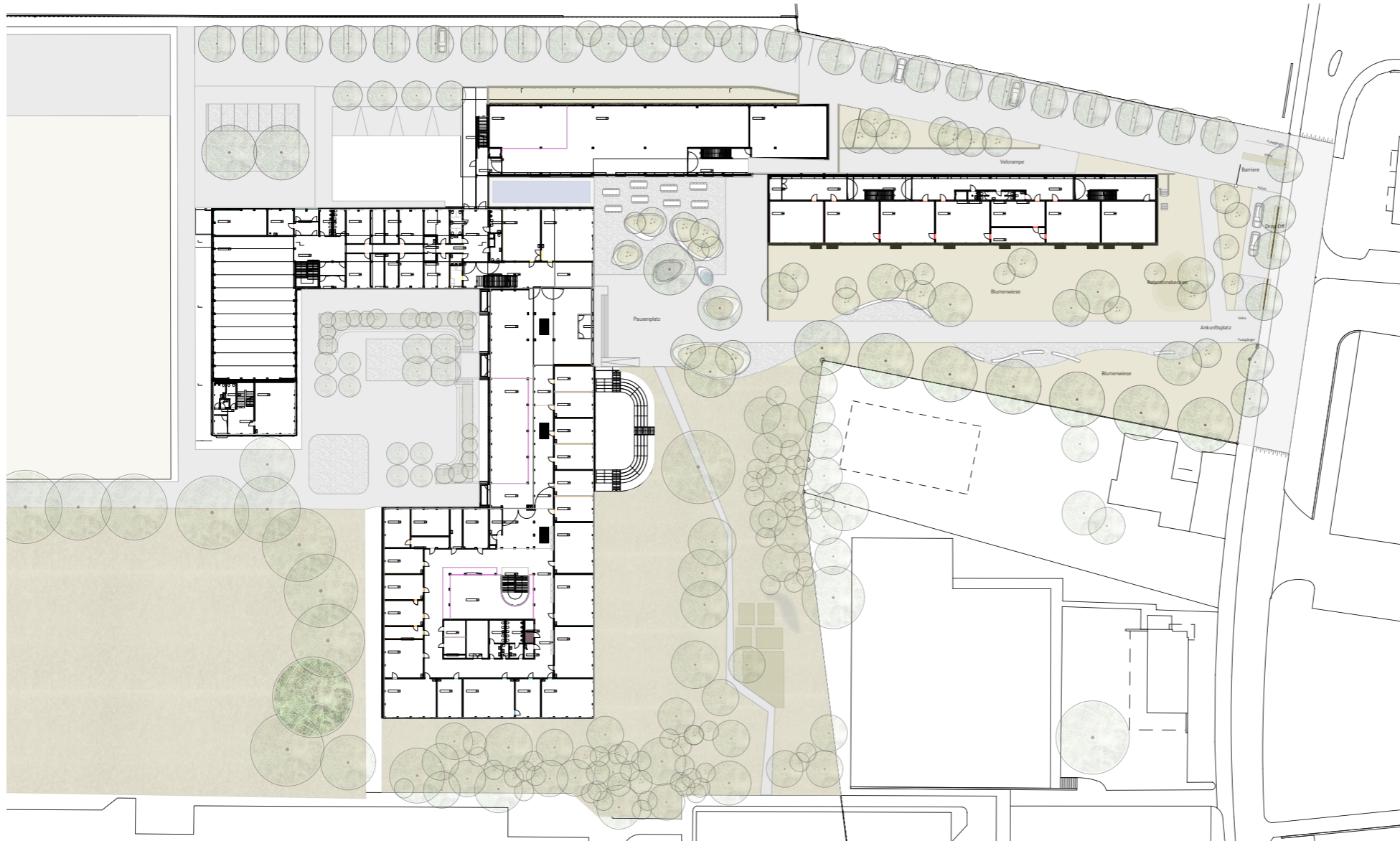
- Ankunftsplatz mit Ausladezone
- Aufenthalt entlang Eingangsweg
- Zonierung Pausenplatz , Sitzplatz Mensa inkl. Beschattung
- naturnahe Durchgrünung

Erschliessung

- Fussläufige Erschliessung Haupteingang
- Erschliessung Velo und Veloabstellplätze
- Erschliessung für den motorisierten Verkehr

Situationsplan

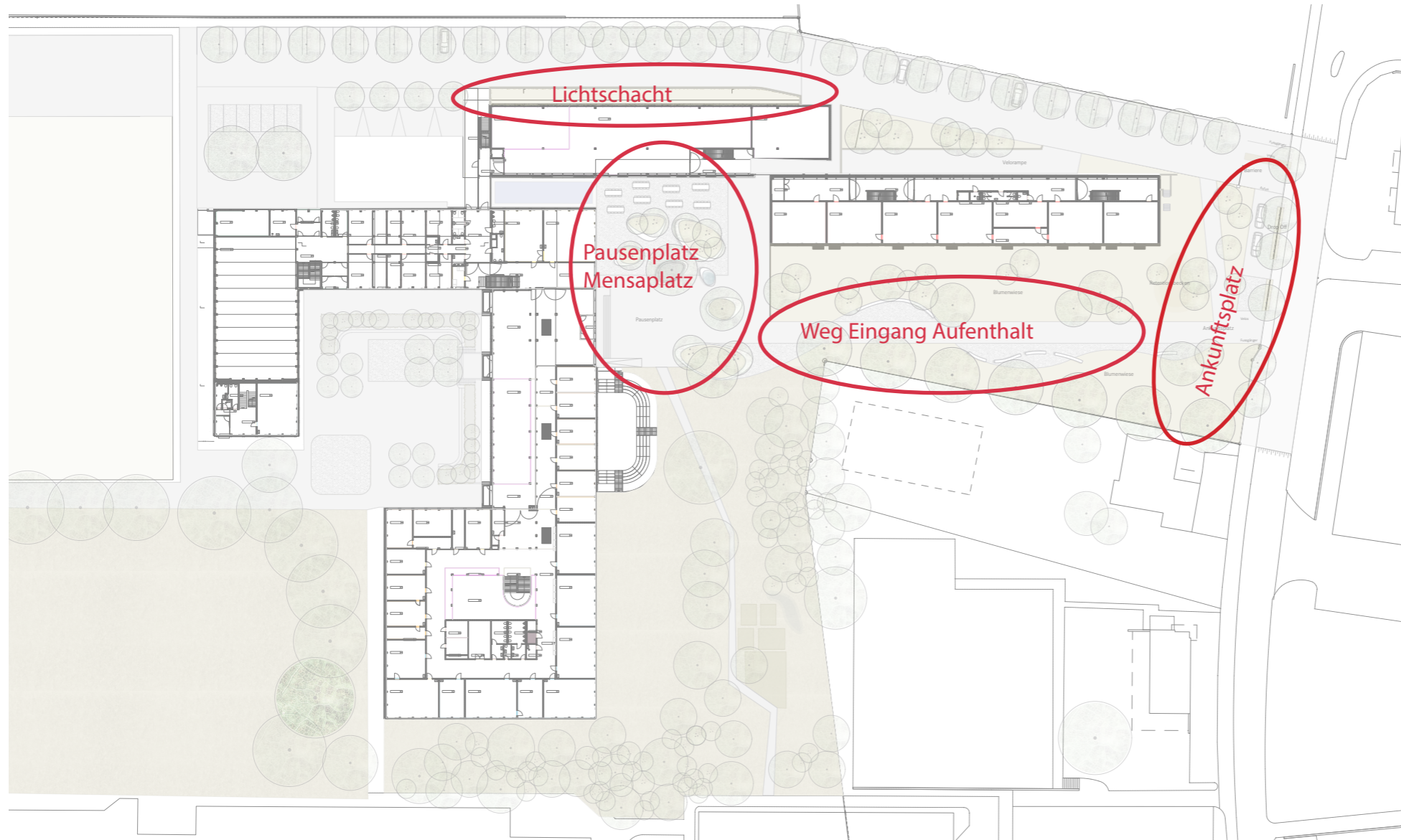
Workshopverfahren
Kantonsschule Sursee
Sitzung vom 3. Februar 2021



Städtebau & Architektur:
Amberg Architekten AG
Landschaftsarchitektur :
Klötzli Friedli Landschaftsarchitekten AG

Zonen

Workshopverfahren
Kantonsschule Sursee
Sitzung vom 3. Februar 2021



Städtebau & Architektur:
Amberg Architekten AG
Landschaftsarchitektur :
Klötzli Friedli Landschaftsarchitekten AG

Ankunftsplatz & Ausladezone

Workshopverfahren
Kantonsschule Sursee
Sitzung vom 3. Februar 2021

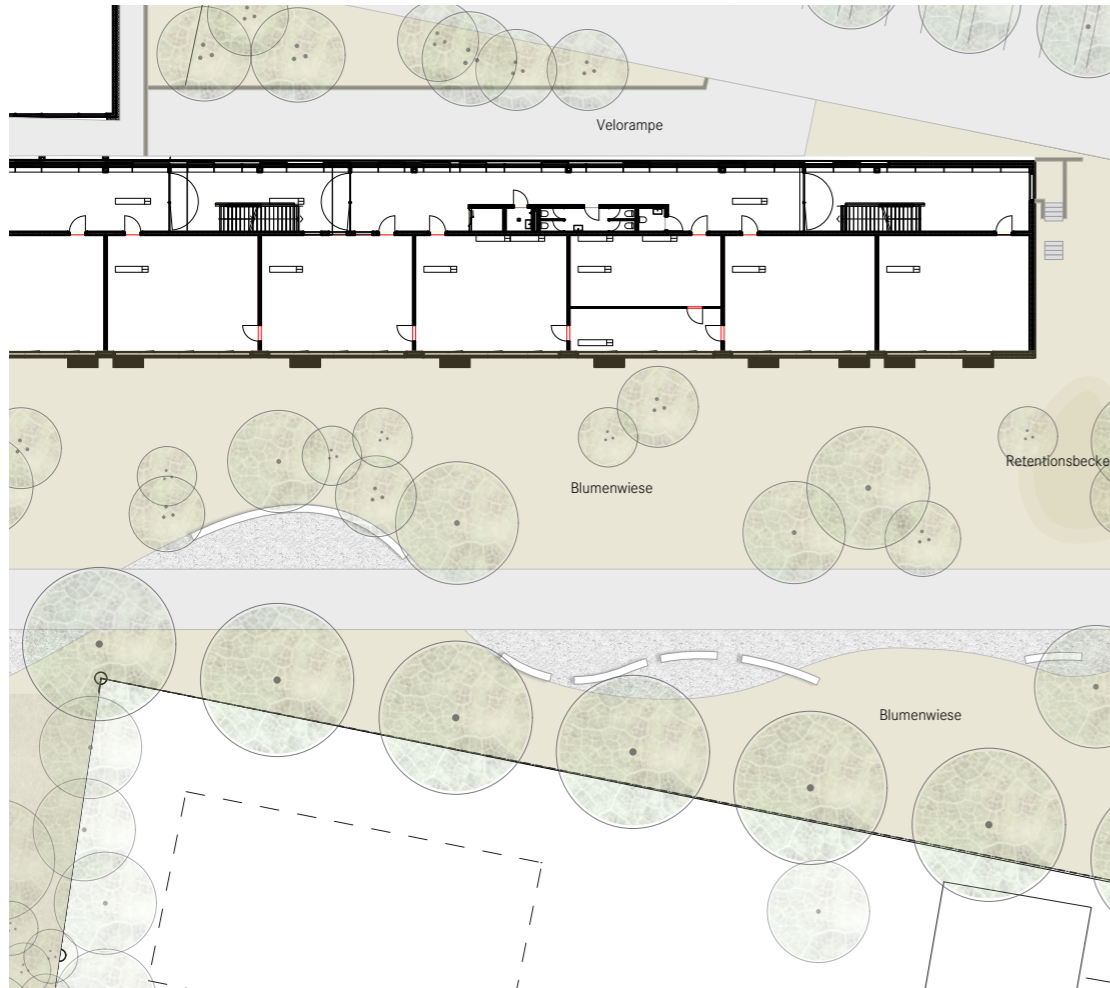


- Stärkung des Haupteingangs
- attraktiver Treffpunkt schaffen
- 2 PP Ausladezone

Städtebau & Architektur:
Amberg Architekten AG
Landschaftsarchitektur :
Klötzli Friedli Landschaftsarchitekten AG

Weg Haupteingang

Workshopverfahren
Kantonsschule Sursee
Sitzung vom 3. Februar 2021

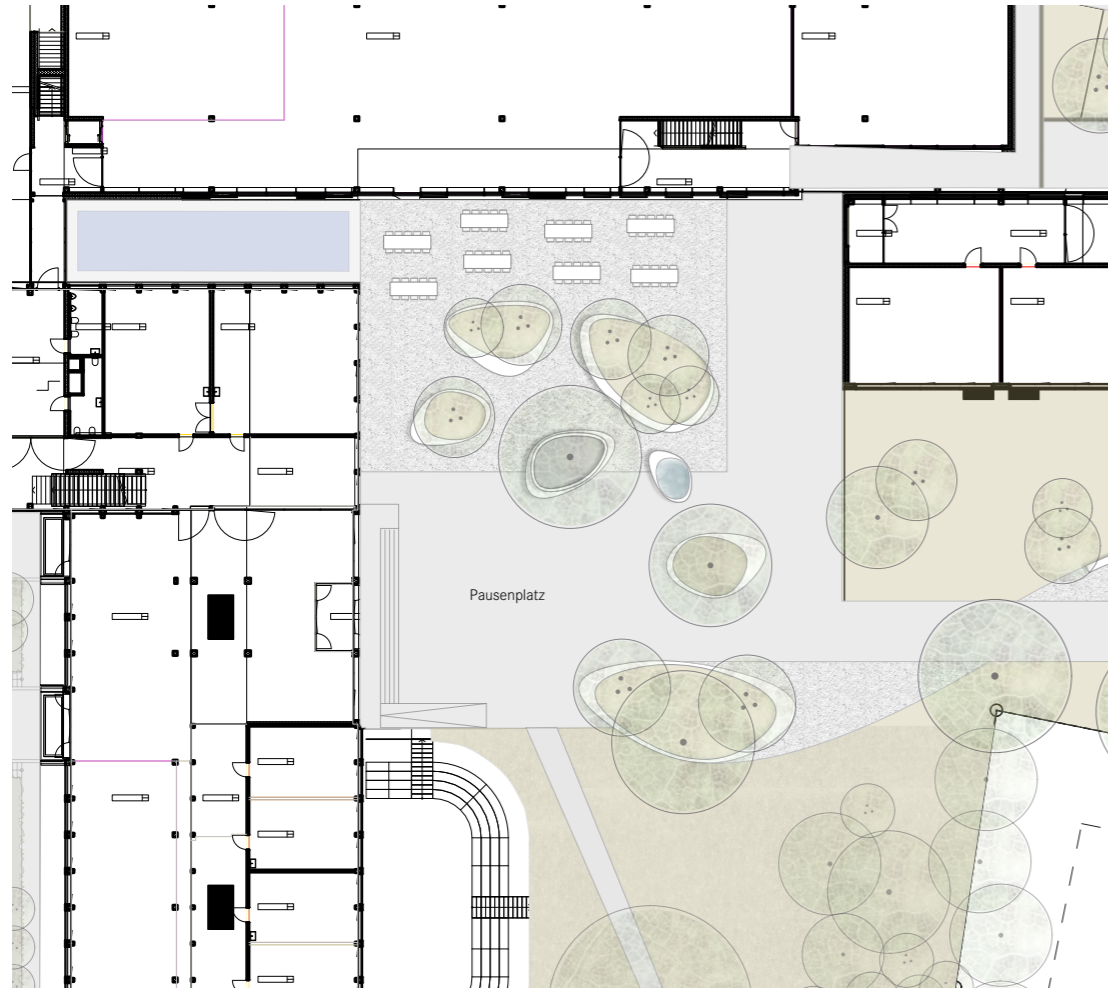


- mehr Aufenthalt entlang Weg
- Weg gerade auf Eingang zu
- naturnahe Blumenwiese
- einheimische Gehölzgruppen
- Platanen als Raumbegrenzer

Städtebau & Architektur:
Amberg Architekten AG
Landschaftsarchitektur :
Klötzli Friedli Landschaftsarchitekten AG

Pausenplatz & Mensaplatz

Workshopverfahren
Kantonsschule Sursee
Sitzung vom 3. Februar 2021



- Bepflanzte Trog/Sitzelemente
- Trennung Essbereich Pausenplatz
- Schattenspender
- Brunnen

Städtebau & Architektur:
Amberg Architekten AG
Landschaftsarchitektur :
Klötzli Friedli Landschaftsarchitekten AG

Lichtschaft

Workshopverfahren
Kantonsschule Sursee
Sitzung vom 3. Februar 2021

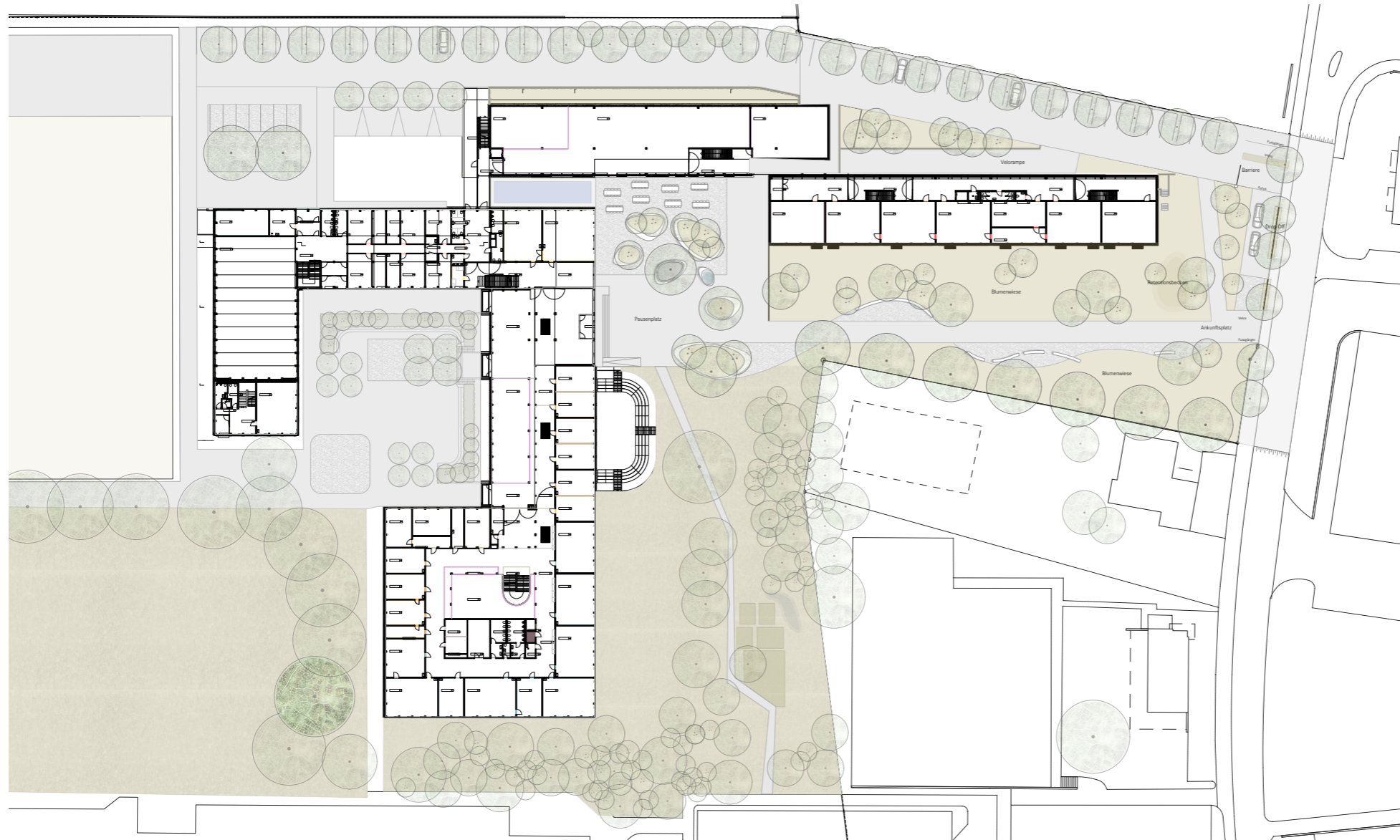


- Belichtung UG Unterrichtsräume
- Staudenpflanzung im Schatten

Städtebau & Architektur:
Amberg Architekten AG
Landschaftsarchitektur :
Klötzli Friedli Landschaftsarchitekten AG

Situationsplan

Workshopverfahren
Kantonsschule Sursee
Sitzung vom 3. Februar 2021



Fragen
Diskussion

Städtebau & Architektur:
Amberg Architekten AG
Landschaftsarchitektur :
Klötzli Friedli Landschaftsarchitekten AG