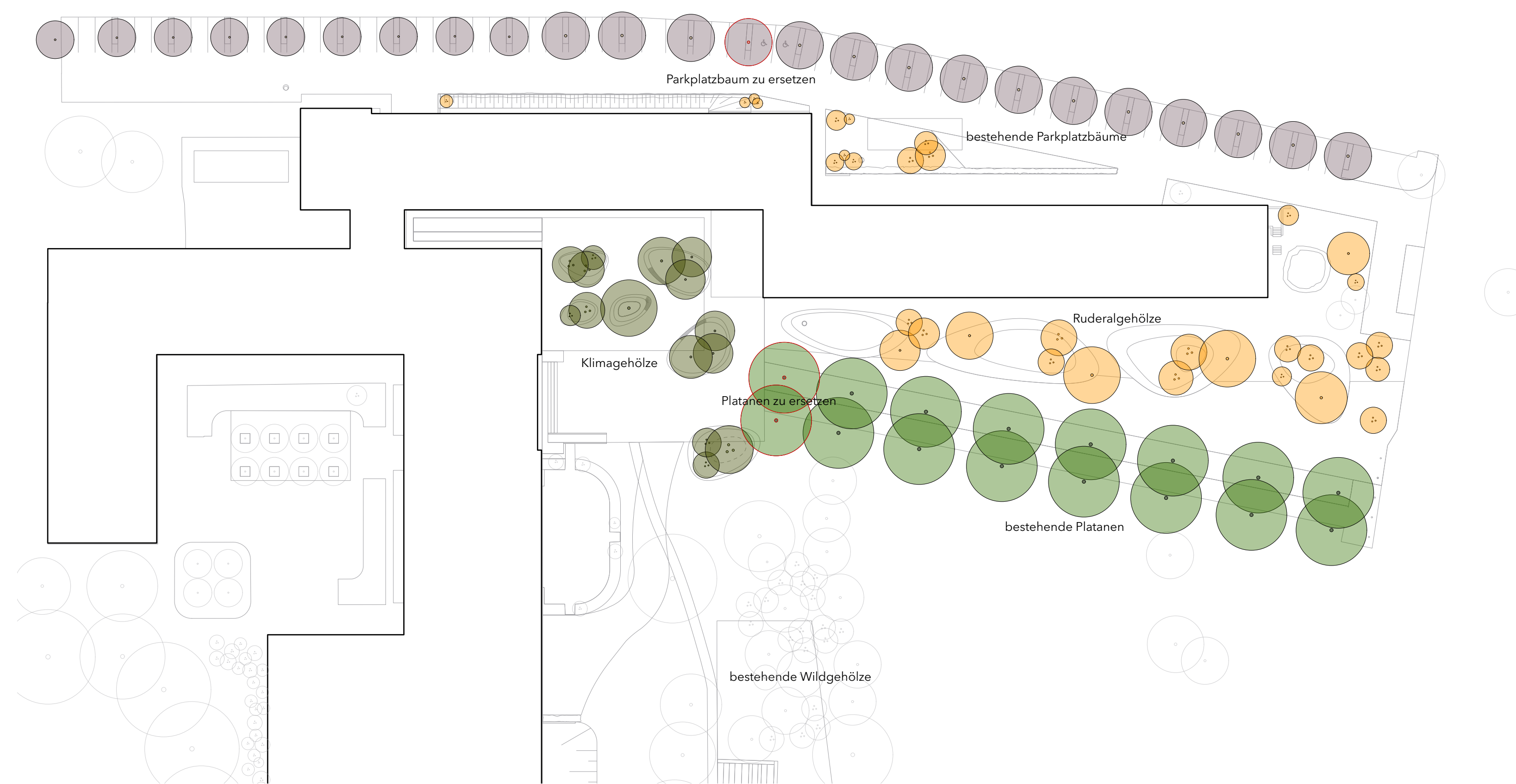


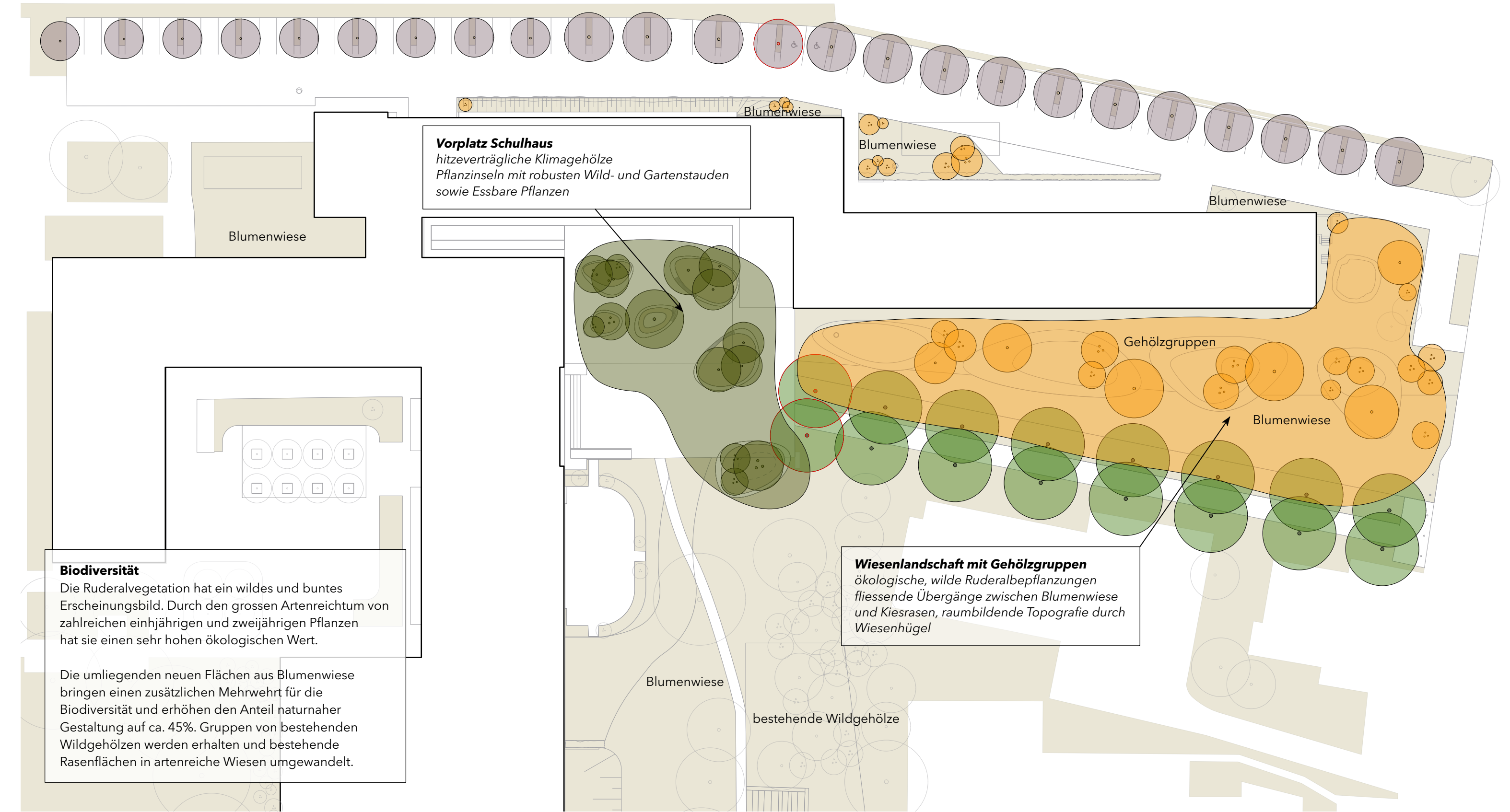
Baumkonzept - Mst. 1 : 500



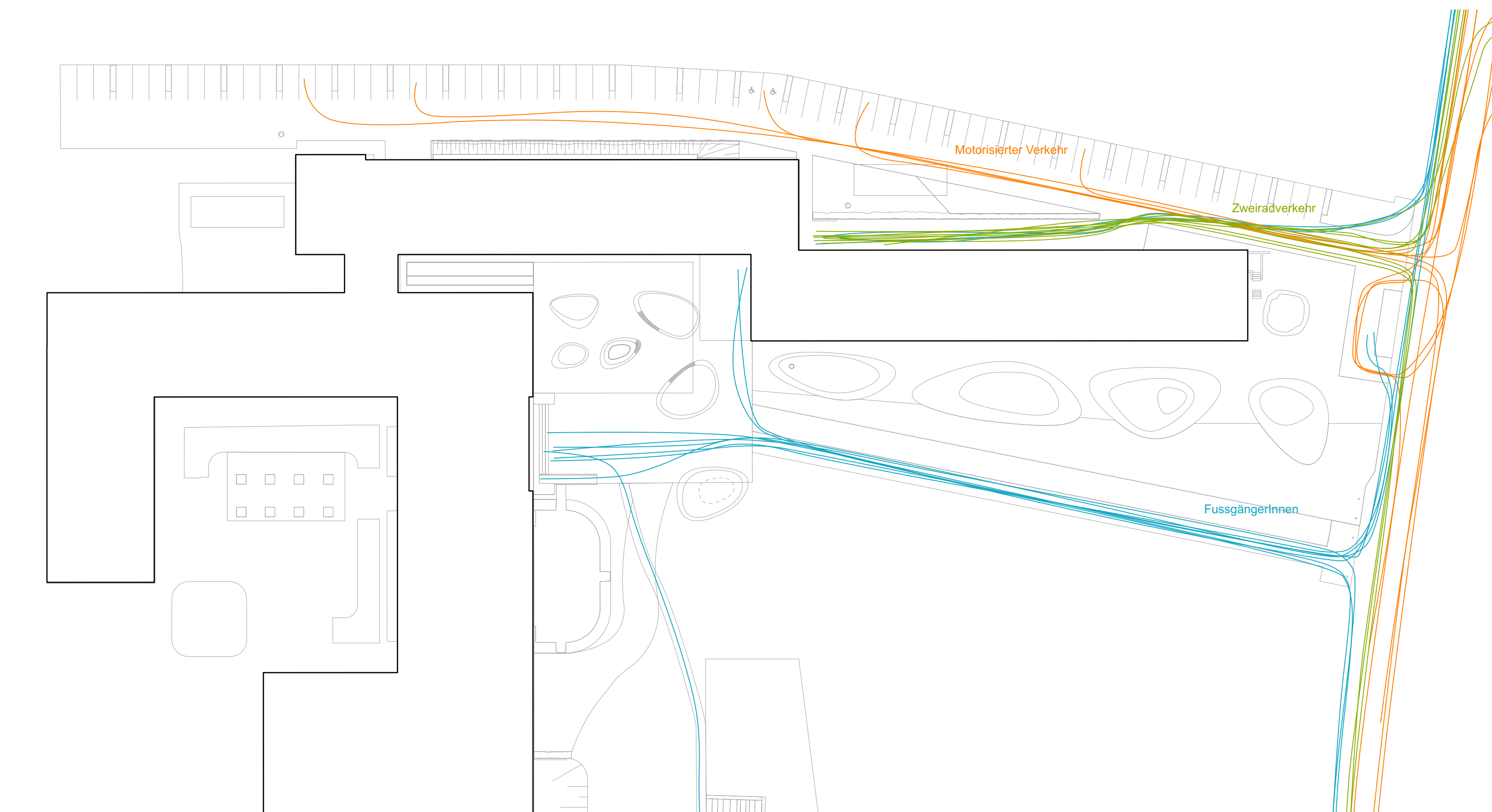
Referenzbilder Vegetation



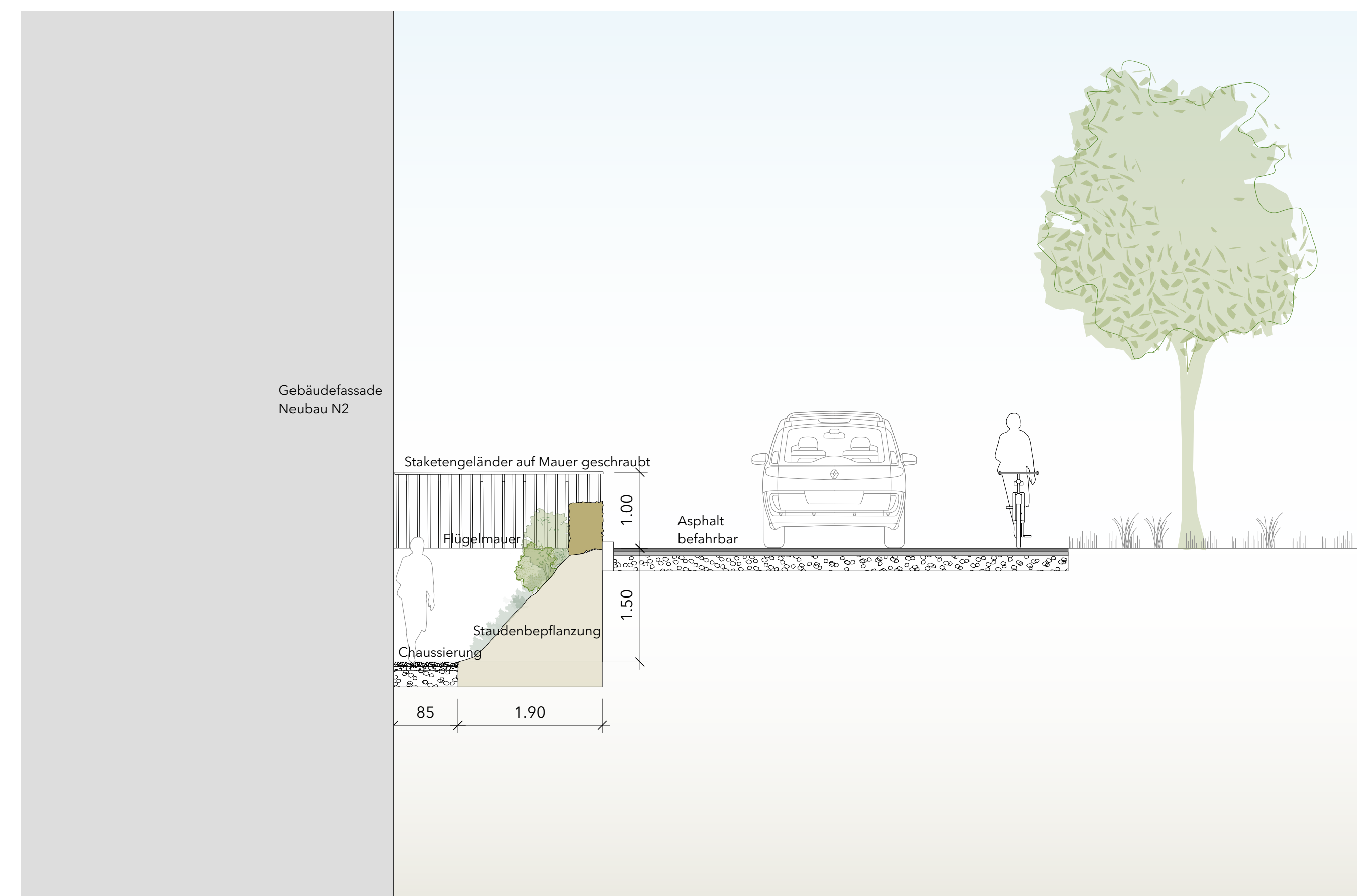
Grünflächen und Biodiversität - Mst. 1 : 500



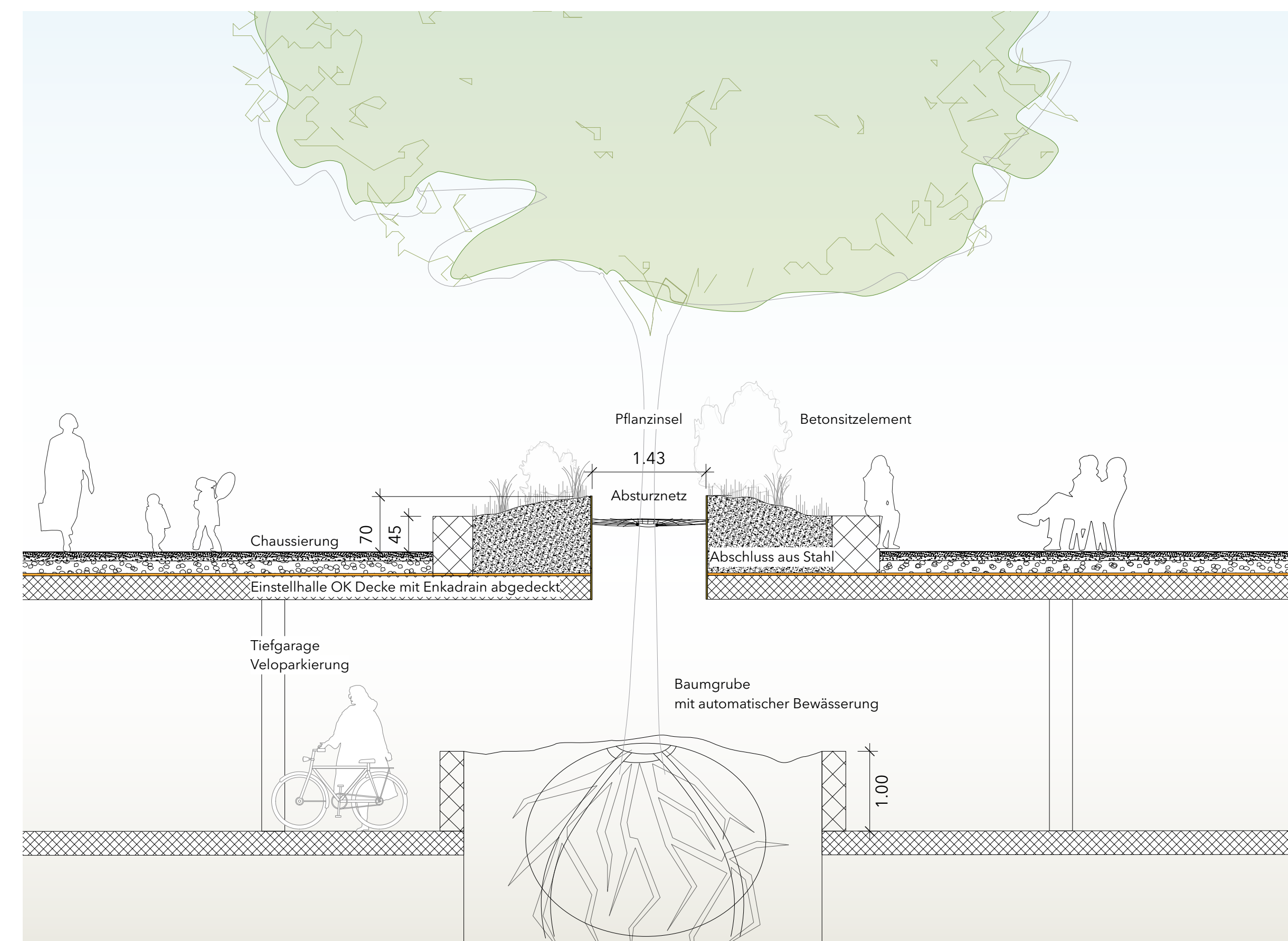
Bewegungsströme FuszgängerInnen, Zweiradverkehr, Motorisierter Verkehr - Mst. 1 : 500



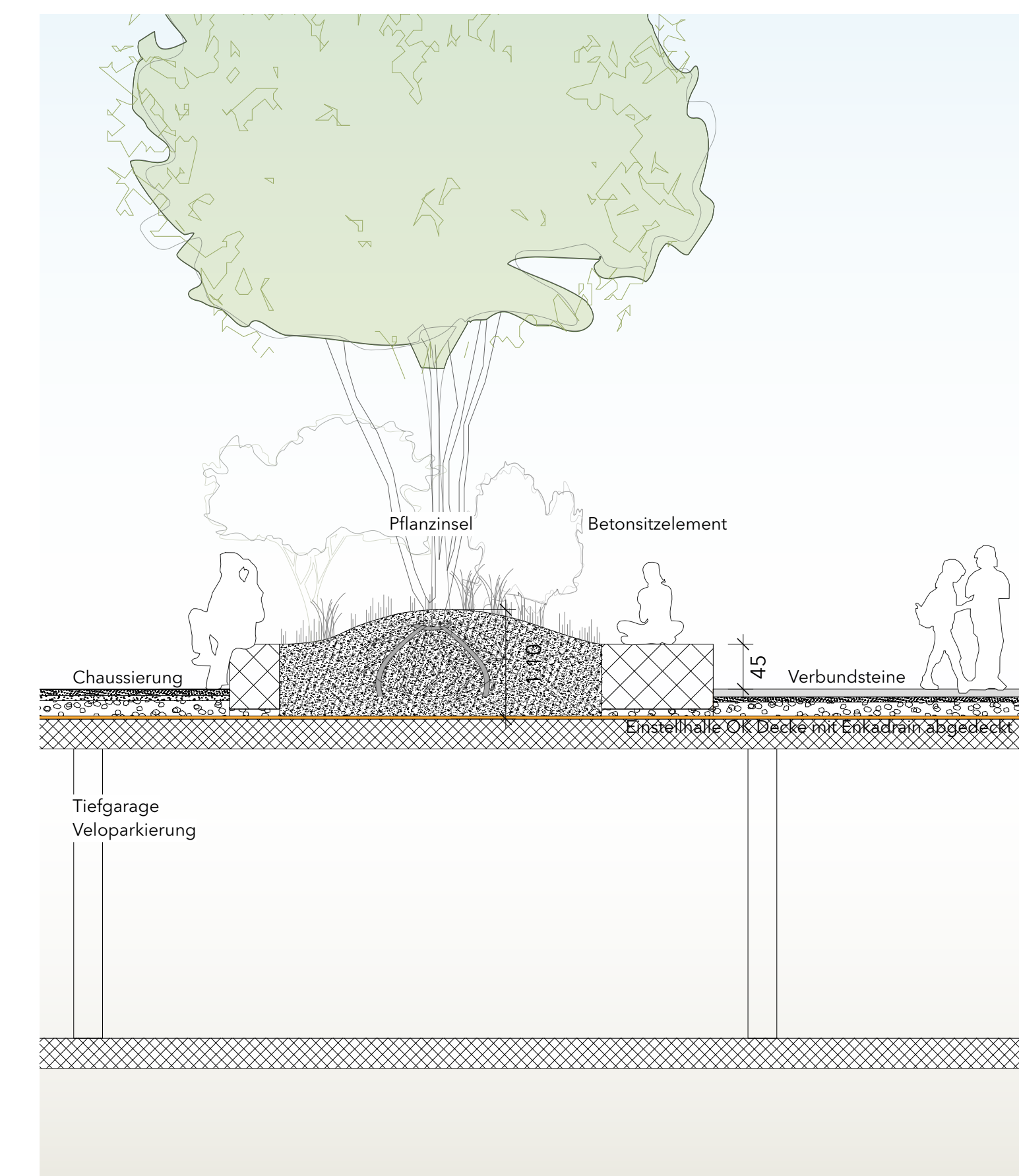
Prinzipschnitt Heckenabgrenzung Nordseite N2 - Mst. 1 : 500



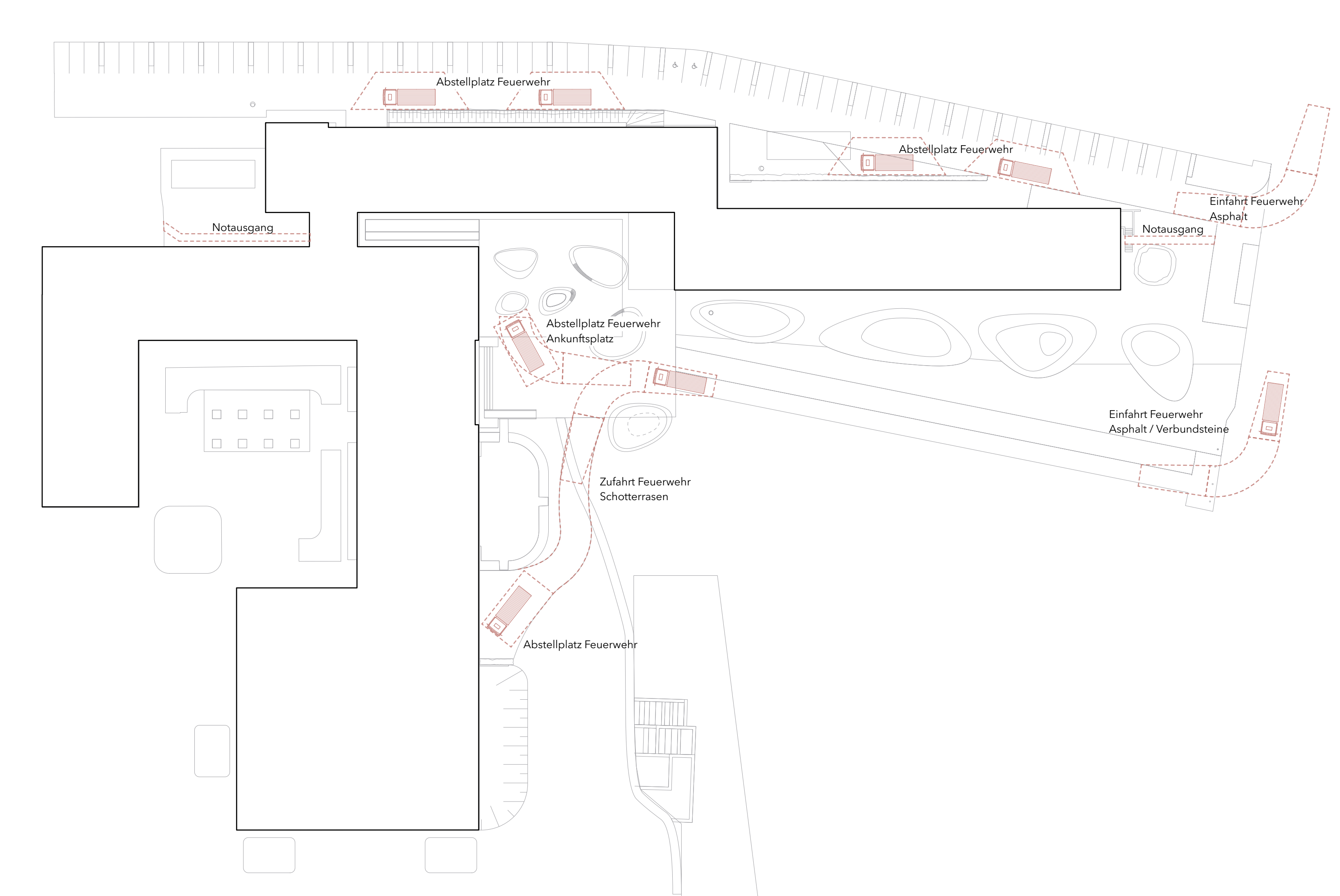
Prinzipschnitt Öffnung in Einstellhalledecke / Gehölz - Mst. 1 : 500



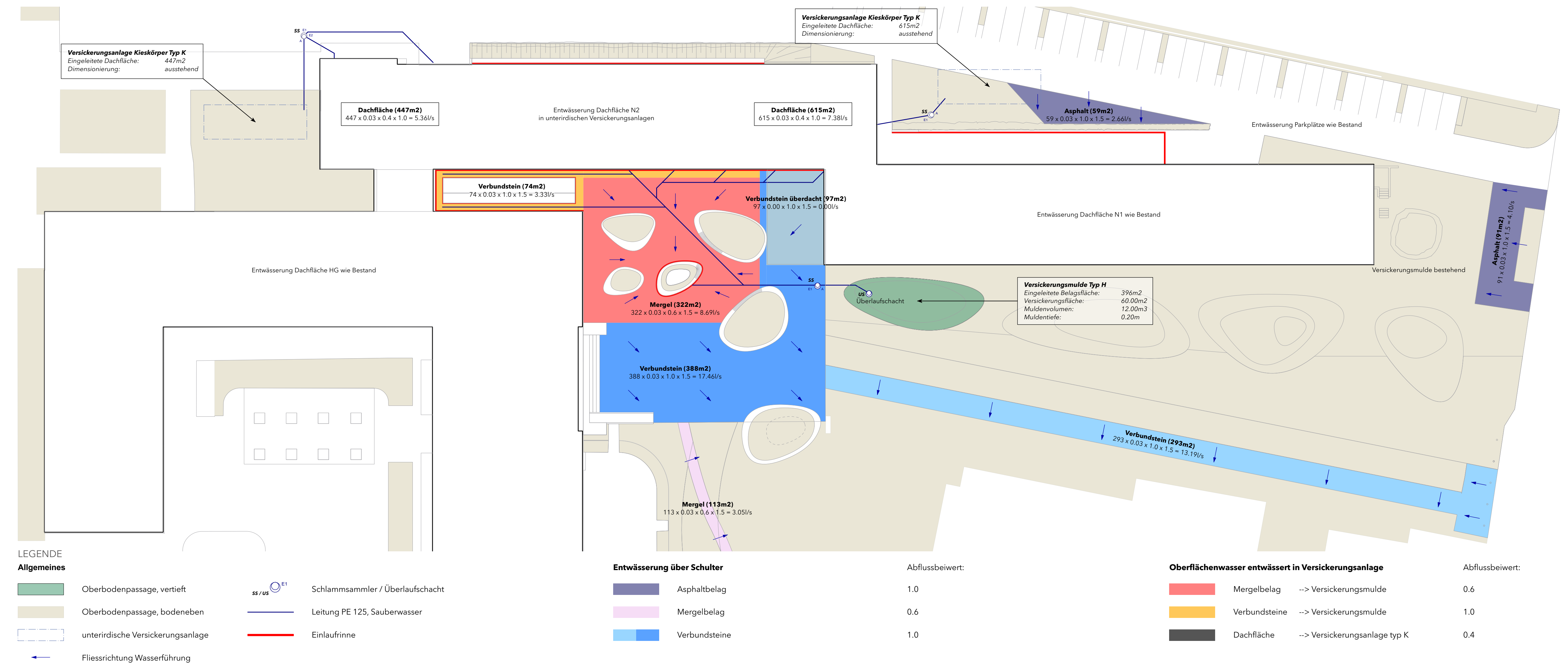
Prinzipschnitt Pflanz- und Sitzelement - Mst. 1 : 500



Verortung Feuerwehrtellplätze und Notausgänge - Mst. 1 : 500



Schema und Dimensionierung Oberflächenentwässerung - Mst. 1 : 300



**Unterschriftenblock**  
 Bauherrschaft & Grundeigentümer:  
 Kanton Luzern, Finanzdepartement  
 vesterer durch Dienststelle Immobilien  
 Staatsstrasse 4  
 Postfach 3763  
 6002 Luzern  
 Ort, Datum, Unterschrift  
 Architekt & Bauleitung:  
 ARGE Amberg Formis 1812  
 Amberg Architekten AG  
 Gumnitzstrasse 2a, 6210 Sursee  
 Formis Architekten AG  
 Cervarstrasse 9, 6210 Sursee  
 Ort, Datum, Unterschrift  
 Landschaftsarchitekt:  
 Klotzi Friedli  
 Landschaftsarchitekten AG  
 Engingstrasse 25  
 3006 Bern  
 Ort, Datum, Unterschrift