

BAUHERRSCHAFT: Kanton Luzern, Finanzdepartement
 GRÜNDEIGENTÜMER: Kanton Luzern, Finanzdepartement
 ARCHITEKT: ARGE Amberg Architekten AG und Formis Architekten AG

BEISTAND X
 ABRUCH D
 NEU N

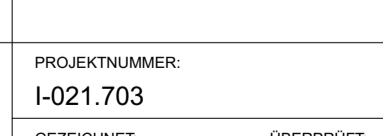
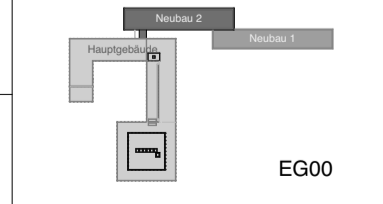
Kein Massstab
 ± 0.00 = 497.54 m.ü.M.

PROJEKTNAME:
 Erweiterung Kantonsschule Sursee
 Moosgasse 11, 6210 Sursee

AUFTRAGGEBER:
 Kanton Luzern Finanzdepartement • Dienststelle Immobilien
 Stadthofstrasse 4, Postfach 3768, 6002 Luzern

PLANUNGSPHASE:
 Bauübergabe

PLANTITEL:
 33.12 Umgebung 1:200



PROJEKTNUMMER:
 I-021.703

GEZEICHNET:
 BA

DATE:
 2024-06-03

REVISIONEN:
 Version 0

MASSSTAB:
 1:200
 PLANGRÖSSE:
 128/90

ARBEITSTITEL:
 Umgebung 1:200